



Azuro

Starostlivosť o bazénovú vodu



Mountfield

www.mountfield.sk

Cieľom každého majiteľa bazéna je

krištáľovo čistá voda počas celej kúpacej sezóny

Na prvý pohľad sa môže zdať, že úprava vody v bazéne je zložitá. Ale hneď po zoznámení s prípravkami bazénovej chémie Azuro sa udržiavanie krištáľovo čistej a hygienicky vôbec nezávadnej vody pre vás stane časovo nenáročnou činnosťou.

A prečo vôbec potrebujete bazénovú chémiu?

Vodu vo všetkých typoch bazénov znečisťujú nielen mechanické nečistoty (tie ľahko odstránite pomocou účinnej filtrácie, vysávačov a sietok), ale aj rôzne prírodné mikroorganizmy v podobe rias, baktérií či vírusov. A práve bazénová chémia Azuro – správne volená a dávkovaná – pôsobenie mikroorganizmov spofahlivo zabráni alebo ich zničí.

Ako teda správne postupovať a čo robiť v prípade problémov sa dozviete z nasledujúcich riadkov.

Na čo nesmieme zabudnúť

Najprv si treba uvedomiť, že prvotným predpokladom úspechu je piesková filtrácia s odpovedajúcim výkonom. Bez jej dobrého fungovania nie je ani s použitím chemických prípravkov možné dosiahnuť po všetkých stránkach kvalitnú a neškodnú vodu. Pieskovú náplň filtrácie je nutné udržiavať neustále čistú, a preto ju musíme pravidelne aspoň raz za 14 dní prepierať. Po vyčistení nezabudnite dopustiť vodu späť do bazéna. Pokiaľ bazén využívate veľmi intenzívne, je nutné na manometri častejšie kontrolovať priechodnosť pieskovej náplne a prípadne časový interval preplachu skrátiť. Ďalej je nevyhnutné vlastniť bazénové príslušenstvo, ako je napríklad bazénový vysávač, ktorý dokonale odsaje hrubé nečistoty zo stien a dna bazéna.

Bez neho nie je možné udržiavať bazénovú vodu v dokonalej kondícii. Na ošetrovanie bazéna chemickými prípravkami Azuro môžeme pristúpiť iba vtedy, ak je piesok vo filtrácii čistý.



Prehľad prípravkov chlórovej bazénovej chémie radu Azuro

Regulácia pH	Azuro pH plus Azuro pH mínus	zvyšuje hodnotu pH znižuje hodnotu pH
Dezinfekcia	Azuro chlór šok G* Azuro chlór T* Azuro chlór Trio* Azuro modrý blesk* Azuro chlór stabil	chlórový rýchlo rozpustný granulát chlórové pomaly rozpustné tablety chlórové tablety s trojakým účinkom chlórový prášok s rýchlym účinkom stabilizátor chlóru
Prevenia tvorby rias	Azuro ALG*	protiriasový roztok
Flokulácia	Azuro Flokul	tekutý vložkovač nečistôt
Čistenie	Azuro Clear Forte	špeciálny čistiaci prostriedok na silno znečistené miesta
Doplnkové výrobky	Azuro Zima* Azuro Ca	zazimovací prostriedok znižuje tvrdosť vody

* Používajte biocídne prípravky bezpečne. Pred použitím si vždy prečítajte údaje na obale a pripojené informácie o prípravku.

Čím vždy začať

Pred každou úpravou vody vždy treba najprv zmerať hodnotu pH, na čo slúžia príslušné kvapkové testery. Pokiaľ namerané hodnoty nie sú v príslušných medziach, treba urobiť okamžitú nápravu. Rovnako dôležité je udržiavať požadované limity tvrdosti vody. Tento fakt treba mať na pamäti hlavne pri dopúšťaní vody do bazéna.



Hodnota pH

Hodnota pH udáva, či je voda vo vašom bazéne zásaditá alebo kyslá. Pre zdravotnú neškodnosť bazénovej vody a správnu funkciu všetkých chemických prípravkov sa hodnota pH musí pohybovať v rozmedzí 7,0 až 7,4. Hodnota pH vyššia ako 7,4 môže spôsobiť vo vode mliečne zrážky (vyzrážanie vápnika), zníženie účinnosti chlórových prostriedkov, zápach po chlóre a podráždenie očí či pokožky. Pri hodnotách pH pod 7,0 môže dochádzať k zvýšenej korózii kovových častí bazénov, blednutiu farieb materiálov, z ktorých je bazén vyrobený a taktiež k podráždeniu očí a pokožky. Pre úpravu hodnoty pH smerom dole použijeme prípravok Azuro pH mínus a pre úpravu hodnoty pH smerom hore použijeme prípravok Azuro pH plus.

Hodnotu pH kontrolujeme pravidelne minimálne dvakrát týždenne. Pri výskyte nečistôt alebo za horúceho počasia interval skrátime na jeden raz denne. Keď spozorujeme odchýlku od požadovaných hodnôt, je potrebné rýchlo pH upraviť.



Tvrdosť vody

Ďalšia dôležitá hodnota, ktorú treba sledovať, je tvrdosť vody. Dozvedieť sa tento údaj môžete od firmy dodávajúcej vám vodu. V prípade, že používate studňovú vodu, musíte si jej tvrdosť zmerať. Na to slúžia príslušné kvapkové testery. Hodnota tvrdosti bazénovej vody nesmie byť vyššia než 18 °N. V prípade, že je táto hodnota prekročená, použijeme na jej úpravu prípravok Azuro Ca. Tvrdosť vody musíme v priebehu sezóny pravidelne kontrolovať, a to minimálne raz za mesiac. Pri nadmernom výskyte minerálov interval skrátime podľa potreby až na jeden týždeň. Podstatné je nezabúdať na kontrolu a úpravu tvrdosti vody po dopustení bazéna. Detailné informácie o dávkovaní nájdete na etikete tohto prípravku.

Prvé napustenie bazéna či sprevádzkovanie po zime

Po odstránení všetkých hrubých nečistôt z bazéna najprv dopustíme vodu a potom skontrolujeme a upravíme jej tvrdosť. Následne je nutné skontrolovať a prípadne upraviť hodnotu pH. Pokiaľ sú obe tieto hodnoty v požadovanom rozmedzí, môžeme pristúpiť k ďalšej aplikácii chemických prípravkov radu Azuro.

Teraz ošetríme bazénovú vodu chlórovým prípravkom Azuro Chlór šok G (detailné informácie o dávkovaní nájdete na etikete výrobku) a vodu nepretržite filtrujeme 24 hodín. Nezabudnime pravidelne kontrolovať priechodnosť pieskovej náplne (podľa manometra). Prípravok Azuro Chlór šok G účinne pôsobí pomocou voľného chlóru, ktorý zničí všetky zárodky rias a vírusov, pričom ľahko a rýchlo z bazénovej vody vypchá. Preto môžeme v rozmedzí 1 až 2 dní voľne prejsť na štandardnú prevádzku bazéna.



Bežná prevádzka bazéna

Pri bežnej prevádzke bazéna musíme mať stále na pamäti:

- pravidelnú kontrolu hodnoty pH
- pravidelný preplach piesku vo filtrácii
- zbavovanie vody hrubých nečistôt bazénovým vysávačom a sieťkou
- pravidelné ošetrovanie vody prípravkami bazénovej chémie Azuro

 **Azuro** Chlór T

 **Azuro** Chlór Stabil

Dezinfekcia vody

Najdôležitejším ošetrením bazénovej vody je jej dezinfekcia. Najvhodnejšie je použitie chlórových tabliet Azuro Chlór T. Tieto tablety aplikujeme pomocou zásobníkov na to určených (plávajúcich alebo pevných). Samozrejme aj hodnota chlóru sa musí udržiavať v predpísanom rozmedzí. Množstvo chlóru preto musíme pravidelne merať príslušnými testermi a snažíme sa ho udržiavať v rozmedzí 0,3 až 0,5 mg/l. Pri dodržaní týchto predpísaných hodnôt a udržaní správnej hodnoty pH a za súčasného mechanického čistenia stien a dna bazéna máme zaručené, že voda v bazéne zostane jasná, priehľadná a krištáľovo čistá. V letných mesiacoch je vhodné s chlórými tabletami zároveň použiť aj prípravok Azuro Chlor Stabil. Tento prípravok zabraňuje rýchlemu odparovaniu voľného chlóru z bazénovej vody tým, že ho na seba čiastočne naviaže. To ušetrí náklady za nadbytočnú spotrebu chlórovej chémie, ktorá sa v teplých mesiacoch spolu s vodou veľmi rýchlo odparuje do ovzdušia bez toho, aby bola plne využitá jej účinnosť.

 **Azuro** ALG

Prevenia proti tvorbe rias

Len čo stúpne okolitá teplota vzduchu nad 20 °C, je vhodné používať ako prevenciu proti tvorbe rias prípravok Azuro ALG. Presné dávkovanie prípravku nájdete na etikete. Aplikáciu je najlepšie opakovať každý týždeň.

 **Azuro** Flokul

Ako včas zabrániť zákalu

Pri náhlom zakalení bazénovej vody, ktorú nemá na svedomí zlá tvrdosť vody alebo nesprávna hodnota pH, použijeme prípravok Azuro Flokul. K jeho aplikácii sa treba uchýliť vždy, keď prestane byť voda v bazéne priehľadná. Tento prípravok drobné čiastočky nečistôt zhlukuje do väčších celkov, ktoré piesková filtrácia ľahko zachytí.

 **Azuro** Chlór Trio

Výhodná trojkombinácia

Ďalšou možnosťou je využitie chémie Azuro Chlór TRIO. Ako je zreteľné z názvu, obsahuje tento prípravok v jednej tablete kombináciu hneď troch účinných zložiek. Prevažujúci je samozrejme chlór. Druhým komponentom je algicíd a tretím flokulant. Tento prostriedok dávkuje do bazéna chlór veľmi podobne ako chlórové tablety. Okrem toho pridáva do vody algicíd, ktorý vo vode pôsobí ako prevencia proti tvorbe rias. A flokulant nám zabezpečuje zhlukovanie drobných čiastočiek nečistôt do väčších celkov, čím sa zvyšuje účinnosť pieskovej filtrácie. Vo svojom výsledku tak táto trojkombinácia nahradzuje dávkovanie hneď troch typov prípravkov, a to Azuro Chlór T, Azuro ALG a Azuro Flokul. Avšak v teplých letných mesiacoch odporúčame používať tieto tri výrobky jednotlivo.

Problém so špinavou vodou

Niekedy sa môže stať, že neustriehnete všetky hodnoty v predpísaných medziach a výsledkom potom bude skazená bazénová voda. Tá môže byť buď zelená, mliečna alebo silno zakalená. Keď už k takej situácii dôjde, musíme začať úplne rovnako ako pri jarnom odzimovaní bazéna. To znamená, v skratke, že najprv dôkladne vyčistíme dno a steny bazéna, predradné košíčky čerpadla a skimmeru a potom riadne preperieme filtračný piesok. Samozrejmosťou je kontrola a poprípade úprava hodnoty pH.



Zakalená voda

Pri zakalenej vode najprv upravíme tvrdosť vody a hodnotu pH. Pokiaľ táto úprava nevyrieši problém, použijeme prípravok Azuro Flokul. Po jeho aplikácii treba vodu nepretržite filtrovať až do jej úplného vyčistenia. Počas tohto filtrovania je nutné kontrolovať priechodnosť filtrácie (na manometri) a v prípade potreby filtračnú náplň prepláchnuť (po prepláchnutí nezabúdajme na dopustenie vody do bazéna). Ďalej taktiež skontrolujeme priechodnosť predradných košíčkov čerpadla a skimmeru.

Zelená voda

Pokiaľ voda zozelenie a hodnota pH je v predpísaných medziach, použijeme najprv prípravok Azuro Chlór Šok G. V prípade, že voda v bazéne zmení svoju farbu a začína sa pomaly čistiť, pridáme prípravok Azuro Flokul.



Pokiaľ sa stav nezmení, máme na výber dve možnosti:

1. Môžeme celú akciu zopakovať.
2. Môžeme aplikovať prípravok Azuro Modrý blesk, ktorý je taktiež na báze chlóru, ale obsahuje inú účinnú látku. Následne, po úspešnom odstránení zeleného nádychu, pridáme do bazénovej vody prípravok Azuro Flokul.



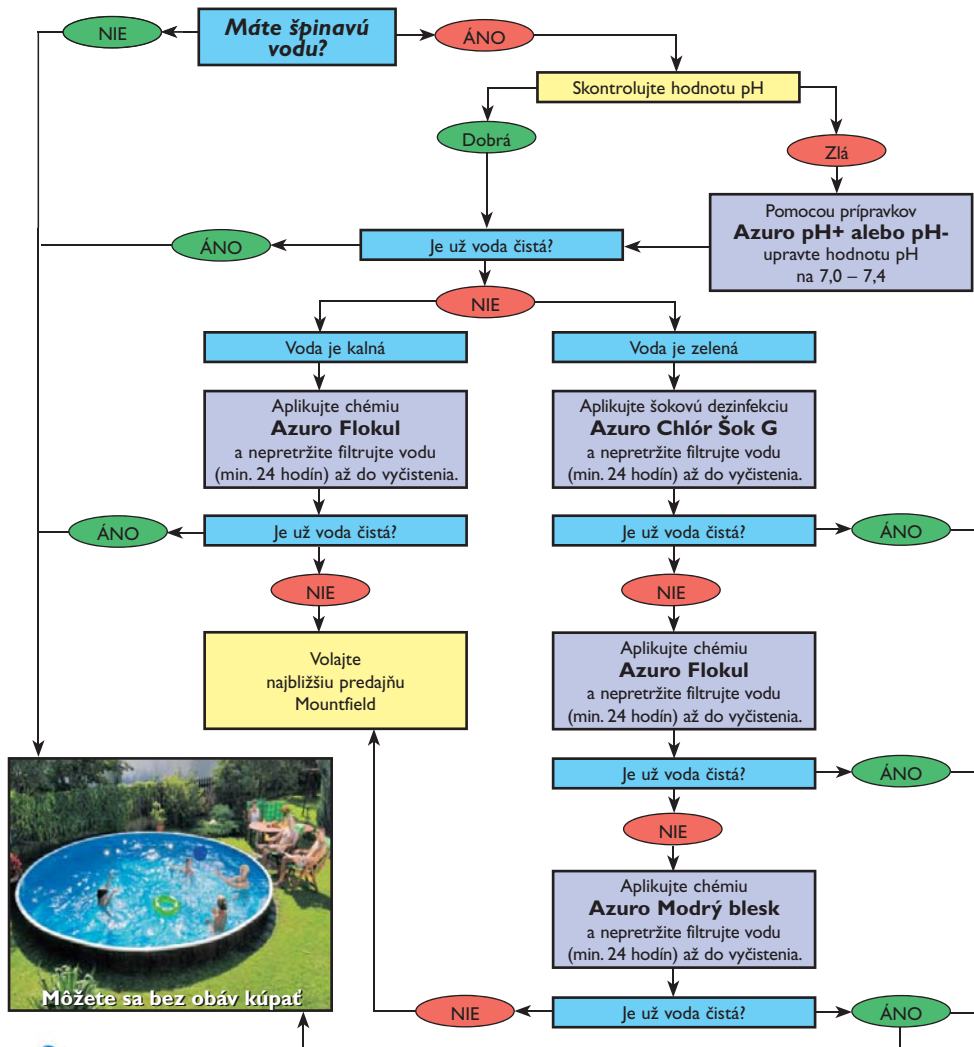
Pri dávkovaní týchto prípravkov je veľmi dôležité pozorovať zmeny zafarbenia bazénovej vody. Pokiaľ sa po prvom použití Azuro Chlór Šok G prudko zmení farba riasy vo vode, už nepridávame ani Azuro Modrý blesk ani Azuro Chlór Šok G.

Medzi jednotlivými aplikáciami by malo uplynúť minimálne 24 hodín a nemali by presiahnuť predpísané dávky uvedené na etiketách.

Azuro Flokul príde na rad až po prejasnení vody a čiastočnom vyprchaní voľného chlóru, čo býva spravidla do 24 hodín od poslednej aplikácie chlórových (šokových) prostriedkov. Rovnako ako v predošlom prípade treba po aplikácii tohto prípravku vodu nepretržite filtrovať, a to až do úplného vyčistenia. Pri tom treba kontrolovať priechodnosť filtrácie (na manometri) a v prípade nutnosti filtračnú náplň prepláchnuť (po prepláchnutí nezabúdajme na dopustenie vody do bazéna). Ďalej taktiež skontrolujeme priechodnosť predradných košíčkov čerpadla a skimmeru.

Pri riešení problémov so špinavou vodou je dobré skontrolovať, či sa hodnota tvrdosti vody pohybuje v požadovaných medziach.

Ako na špinavú vodu...



Pri riešení problémov so špinavou vodou je taktiež dobré skontrolovať, či sa hodnota tvrdosti vody pohybuje v požadovaných medziach. Základným predpokladom pre dosiahnutie čistej vody je udržiavať steny a dno bazéna neustále čisté. V prípade hrubých nečistôt sa tieto vysávajú priamo do odpadu. Pri bežnej prevádzke bazéna treba kontrolovať predradné filtre a pieskovú filtráciu. Pieskový filter čistíme raz za štrnásť dní alebo vždy, keď je zanesený (podľa manometra). Pri veľkom znečistení bazéna sa môže čistenie filtrov opakovať aj raz za dve hodiny. Nezabúdajte ani na preventívne ošetrenie bazénovej vody proti riasam prípravkom Azuro ALG.

Čistenie stien bazéna

Veľké množstvo drobných častíček prachu a peľu, ktoré poletujú v ovzduší, sa v bazénovej vode najprv rozpustia a následne sa usadzujú na stenách bazéna. Tieto usadeniny na nich vytvoria nevzhľadný tmavý okraj, ktorý je možné odstrániť pomocou bazénového prípravku Azuro Clear Forte.



Príprava bazénovej vody na zimu

Pre správne zazimovanie bazénovej vody je bezpodmienečne nutné mať vodu riadne vyčistenú a hodnota pH musí byť v požadovanom rozmedzí. Taktiež je vhodné umyť stenu bazéna prípravkom Azuro Clear Forte. Potom začneme dávkovať prípravok Azuro Zima. Bazén po zazimovaní odporúčame zakryť plachtou zamedzujúcou padaniu lístia a nečistôt na vodnú hladinu. Pozn.: Podrobné informácie o zazimovaní bazéna nájdete v návode na použitie bazéna.



Čo povedať na záver

Ošetrovanie bazénovej vody sa môže zdať náročné, ale pri dodržaní týchto základných bodov sa stane zábavou a bude vám spôsobovať radosť z nádherne čistej vody s krištáľovým ligotom.

Preto majme trvalo na pamäti tieto základné dôležité body:

- ☑ **udržiavať neustále hodnotu pH v rozmedzí 7,0 až 7,4 a tvrdosť vody pod 18 °N**
- ☑ **pravidelne merať testerom obsah chlóru vo vode a udržiavať jeho množstvo medzi 0,3 až 0,5 mg/l**
- ☑ **ako prevenciu proti tvorbe rias aplikovať prípravok Azuro ALG**
- ☑ **pri zakalení bazénovej vody dávkovať prípravok Azuro Flokul**
- ☑ **kontrolovať čistotu náplne pieskového filtra a predradných košíčkov**
- ☑ **udržiavať steny a dno bazéna čisté**

- ☞ Bazénovú chémiu Azuro nakúpite v ktoromkoľvek predajnom centre Mountfield
- ☞ Poradíme vám pri výbere podľa vašich želaní a požiadaviek, dozviete sa praktické rady a tipy
- ☞ Bazénová chémia radu Azuro je vhodná do všetkých typov zapustených a nadzemných bazénov, víriviek, detských nafukovacích bazénov a bazénikov
- ☞ Popis správneho použitia prípravkov Azuro nájdete na etiketách jednotlivých balení
- ☞ Pred aj po kúpaní v bazéne odporúčame sa vždy osprchovať

Želáme vám veľa príjemných chvíľ strávených vo vašom bazéne s dokonale čistou a priehľadnou vodou.

Bazénové príslušenstvo

Bazénová chémia Azuro a správne zvolená piesková filtrácia sú základom krištáľovo čistej vody v bazéne. S kvalitným bazénovým príslušenstvom starostlivosť o bazén nezaberie viac než pár minút týždenne.



Automatické vysávače

Odstránia nečistoty zo dna aj stien bazéna v čase vašej neprítomnosti. Pracujú nezávisle na filtrácii a sú riadené naprogramovanou radiacou jednotkou.

Poloautomatické vysávače

Zapojenie je jednoduché a rýchle. Vysávač stačí len zapojiť do filtračného okruhu pieskovej filtrácie cez zberač nečistôt (skimmer). Potom už vysávač pracuje sám a vyčistí dno aj steny bazéna.



Príslušenstvo Green Line

Jeho výnimočnosť spočíva v technických prvkoch, ako sú patentované úchytky, kolieska pre ľahšiu manipuláciu, variabilný kĺbový systém alebo bočné ochranné prvky. Navyše oceníte aj jeho vydarený dizajn a praktický držiak, ktorý umožní mať príslušenstvo vždy prehľadne a bezpečne uložené na jednom mieste.



Omnoho širšiu ponuku bazénového príslušenstva nájdete v ktorejkoľvek predajni Mountfield alebo na www.mountfield.sk. Pokiaľ si nebudete s výberom vhodného príslušenstva istí, s dôverou sa obráťte na našich bazénových špecialistov. Poskytnú vám podrobné informácie a radi poradia s výberom.