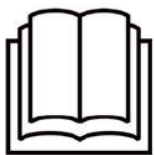


Návod na použitie cyklistickej prilby



Prilba, ktorú ste si práve zakúpili, Vám poskytne ochranu, či už idete na cestu alebo mimo nej. Aby sa zabezpečilo správne používanie prilby, dôkladne si prečítajte pred prvým použitím tento návod. Návod si uchovajte.

Bezpečnostné pokyny:

Ani prilba nemôže nositeľov ochrániť od všetkých nehôd a úrazov. Aj pri rýchlosti do 30 km boli registrované úrazy. Prilba je navrhnutá tak, že jej vnútorný materiál čiastočne pohltí energiu nárazu, čím sa zničí. Toto poškodenie nie je okom viditeľné. Ak teda dôjde k takému nárazu, je prilbu potrebné zlikvidovať, pretože prilba nie je navrhnutá tak, aby vydržala viac nárazov.

Prilba môže chrániť len vtedy, ak dobre sadne. Vyskúšajte rôzne veľkosti a zvolte veľkosť, ktorá vám spoľahlivo a pohodlne sedí na hlave.

Dbajte tiež na to, aby sa nedostali do prilby žiadne ostré predmety, ktoré by ju mohli poškodiť. Ak chcete skontrolovať správnosť prispôsobenia popruhu, vyskúšajte stiahnuť prilbu z hlavy dopredu a dozadu. Ak ju môžete naklopiť dopredu, dotiahnite zadné popruhy. Pokiaľ ju môžete naklopiť dozadu, dotiahnite predné popruhy.

Pri zmenách alebo odstránení akýchkoľvek pôvodných súčastí prilby, iných ako uvádza výrobca, hrozí nebezpečenstvo. K prilbe nepripevňujte žiadne zariadenie ani ju nijako neupravujte na iné účely.

Prilbu môžu poškodiť chemické prípravky ako je napríklad benzín, riedidlo, farby alebo čistiace prostriedky tak, že to nie je okom pozorovateľné. V takom prípade stráca prilba svoje ochranné funkcie a je potrebné ju vymeniť.

Zabráňte uškrteniu. Užívatelia by nemali prilbu používať pri lezení alebo iných činnostiach, kde existuje riziko zavesenia alebo uškrtienia, ak v nej niekto uviazne.

1



2

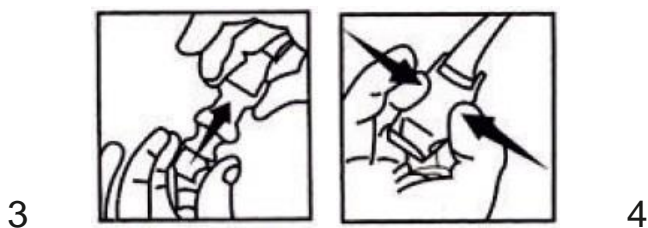


Správne nasadenie:

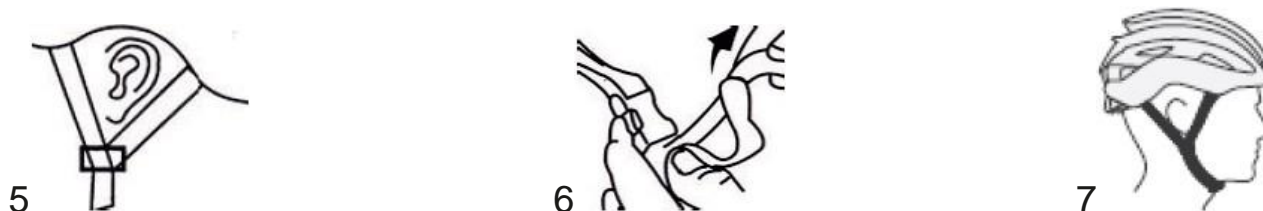
Najskôr si nasadte prilbu na hlavu tak, aby spodný predný okraj bol asi 4 cm nad obočím. Prilba nesmie byť na hlave naklopená dozadu (obrázok 2). Keď je prilba správne umiestnená na hlave, predný a zadný popruh by mali byť rovnomerne napnuté a ich vodítka umiestnené tesne pod ušami. (obrázok 1). Prilba nesmie zakrývať uši. Pokiaľ nie sú popruhy rovnomerné, môžu byť upravené ich pretiahnutím cez zadnú časť prilby. Nastavenie dĺžky popruhu vykonajte pomocou vodidiel tak, že ich posuniete nahor alebo nadol a umiestnite vodítka tesne pod uši (obrázok 5). Ovísanie popruhu musí byť odstránené nastavením pracky na brade. Voľné konce popruhu musíte pretiahnuť aspoň na pol palca cez gumový O-krúžok (obrázok 6).

Popruhy nesmú zakrývať uši. Ďalej zapnite pracku na brade (obrázok 3, obrázok 4 znázorňuje rozopnutie popruhu) a dotiahnite kombinované popruhy tak, aby vám sedeli pohodlne pod bradou, a to čo najďalej smerom k hrdlu, avšak stále aby to bolo pohodlné (obrázok 7). Umiestnite pracku tak, aby bola uprostred (pracka musí byť mimo čeluste).

Ak chcete skontrolovať správnosť prispôsobenia popruhu, skúste stiahnuť prilbu z hlavy dopredu a dozadu. Ak ju môžete naklopiť dopredu, dotiahnite zadné popruhy. Pokiaľ ju môžete naklopiť dozadu, dotiahnite predné popruhy.



Pokiaľ prilba po nastavení popruhu neseď správne, nepoužívajte ju. Zvoľte inú veľkosť alebo model prilby, ktorá vám dobre sedí a ktorú je možné správne prispôbiť a nastaviť.



Čistenie:

Po použití nechajte prilbu vyschnúť.

Na čistenie používajte len mäkkú handričku a vodu. Nepoužívajte chemické prípravky.

Skladovanie:

Skladujte v suchých vetraných miestach. Prilba sa môže poškodiť, ak ju vystavíte extrémnym teplotám. Preto prilbu nikdy nebaľte do plastového vreca alebo nenechávajte ju vo vozidlách so zavretými oknami v extrémnych letných horúčavách, kde sa môže teplota vyšplhať až na 60 °C.

EÚ VYHLÁSENIE O ZHODE

My, Mountfield a.s., Mirošovická 697, CZ-251 64 Mnichovice, týmto vyhlasujeme na svoju výlučnú zodpovednosť, že nižšie uvedený produkt:

CYKLISTICKÉ PRILBY

Číslo tovaru	Popis	Objednacie číslo	Model
4KOZ3105	Cyklo prilba, S/M čierne červen.		HC-45
4KOZ3106	Cyklo prilba, S/M čierne žltá		HC-45
4KOZ3107	Cyklo prilba, S/M čierne biela		HC-45
4KOZ3108	Cyklo prilba, L/XL čierne červen.		HC-45
4KOZ3109	Cyklo prilba, L/XL čierne žltá		HC-45
4KOZ3110	Cyklo prilba, L/XL čierne biela		HC-45
4KOZ3169	Cyklo prilba, S/M čierne zlatá		HC-45
4KOZ3170	Cyklo prilba, L/XL čierne zlatá		HC-45

je v zhode s požiadavkami európskych smerníc:
89/686 / FEC (smernica ES, osobné ochranné prostriedky)

Posúdenie zhody bolo vykonané podľa nasledujúcich noriem:
EN 1078:2012+A1:2012

Certifikát ES skúšky typu E: LEC700371976, vydala Notifikovaná osoba E: 0362, ITS Testing Services (UK) Ltd.

Mnichovice, 20.5.2020

Mgr. Michal Pobežal
Generálny riaditeľ Mountfield a.s.

CE₂₀

EÚ VYHLÁSENIE O ZHODE

My, Mountfield a.s., Mirošovická 697, CZ-251 64 Mnichovice, týmto vyhlasujeme na svoju výlučnú zodpovednosť, že nižšie uvedený produkt:

CYKLISTICKÉ PRILBY

Číslo tovaru	Popis	Objednacie číslo	Model
4KOZ3111	Detická cyklo prilba so šiltom		M-100

je v zhode s požiadavkami európskych smerníc:
EU/2016/425 (Smernica ES, osobní ochranný prostředky)

Posúdenie zhody bolo vykonané podľa nasledujúcich noriem:
EN 1078:2012+A1:2012

Certifikát ES skúšky typu E: LEC700375077, kategória II, vydala Notifikovaná osoba E: 0362, ITS Testing Services (UK) Ltd.

Mnichovice, 20.5.2020

Mgr. Michal Pobežal
Generálny riaditeľ Mountfield a.s.

CE₂₀

Mountfield a.s.
Mirošovická 697, 251 64 Mnichovice
Czech Republic
tel.: 327171111
www.mountfield.cz
mountfield@mountfield.cz

www.mountfield.cz
www.mountfield.sk