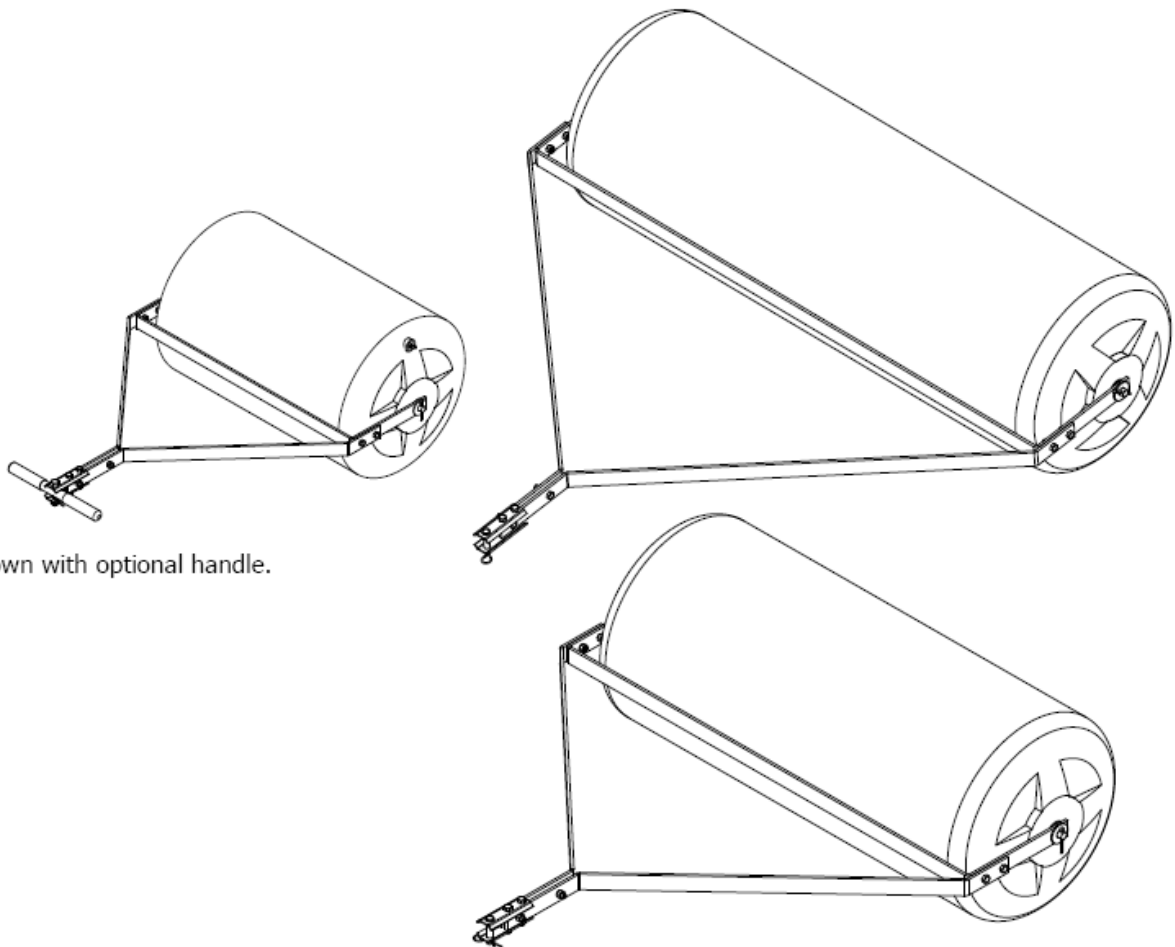


# TRÁVOVÝ VALEC

model

**PLR1824 / PLR1836 / PLR1848k**

na použitie so záhradnými traktormi



\*Shown with optional handle.

# *Precision*

## **Bezpečnostné pokyny**

Tento trávový valec je navrhnutý , vyrobený a testovaný tak, aby slúžil dostatočne bezpečne a účinne, pokiaľ je prevádzkovaný v súlade s týmito pokynmi. Ak tak neurobíte, môže dôjsť ku zraneniu osôb. Vždy dodržiajte pravidlá bezpečnej prevádzky. Preto prosíme, aby ste si **tento návod na použitie a obsluhu prečítali a dodržiavali.**

- Nedovoľte, aby zariadenie obsluhovali deti alebo osoby, ktoré neboli poučené v rozsahu návodu.
- Zariadenie udržiajte v bezpečnom technickom stave, pravidelne dotahujte všetky skrutkové spoje a zabezpečte pravidelné mazanie otočiacich spojov.
- Vhodne sa obliekajte. Nenoste voľný odev, ktorý môže byť zachytený pohybujúcimi sa časťami.
- Pri práci sledujte pracovný priestor a vyhýbajte sa nebezpečným miestam ako sú priehlbiny, prudké svahy, terénne zlomy a pod., kde môže dôjsť k poškodeniu alebo prevráteniu stroja.
- Trávový valec neprevádzkujte na svahoch so sklonom vyšším ako 10-12°.
- Pamätajte si , že naplnený trávový valec zvýši celkovú hmotnosť agregátu (traktor + valec) a predĺži jeho brzdnú dráhu.
- Neprepĺňujte valec nad rámec možnosti ťažného stroja a nosnosť jeho závesu.
- Pri jazde na svahu a pri cúvaní buďte mimoriadne opatrný. Môže dôjsť ku „zlomeniu“ oja a poškodeniu zariadenia.
- Pri plnení valca vodou udržiajte v plniacom otvore priestor na únik vzduchu. V opačnom prípade sa môže vo valci vytvoriť tlak, ktorý môže valec poškodiť.
- Neprekračujte maximálnu povolenú jazdovú rýchlosť, ktorá je 5km/hod..
- Neprevádzajte na zariadení žiadnych pasažierov. Deti a zvieratá udržiajte v bezpečnej vzdialenosti od zariadenia.
- Ak dôjde k nárazu, zastavte a skontrolujte zariadenie, či nie je poškodené. S poškodeným zariadením nepracujte, pred ďalším použitím ho opravte.
- Na vlečenie trávneho valca používajte stroje, ktoré sú na to určené – tzn. Záhradné traktory a podobne. Tiež rešpektujte pokyny uvedené v návode na použitie traktoru, ktoré sa vzťahujú k použitiu príslušenstva.

### **Požiadavky na záhradný traktor**

Záhradný traktor musí byť vybavený zadným závesom na vlečenie príslušenstva.

Záhradný traktor musí byť vybavený funkčnou prevádzkovou brzdou, ktorá je schopná zabrzdiť nielen traktor, ale aj pripojený valec.

## **Zloženie**

Najprv podľa návodu skontrolujte a rozdeľte dodaný spojovací materiál podľa Zoznamu súčiastok, ktorý je uvedený v návode.

Ak sa v návode budeme odvolávať na ľavú alebo pravú stranu, je to myslené z pohľadu obsluhy, ktorá stojí za valcom (s ojom ďalej od obsluhy)

**Odporúčenie:** Počas montáže uťahujte skrutkové spoje len voľne rukou. Tieto spoje dotiahnite pevne až po kompletnom zmontovaní.

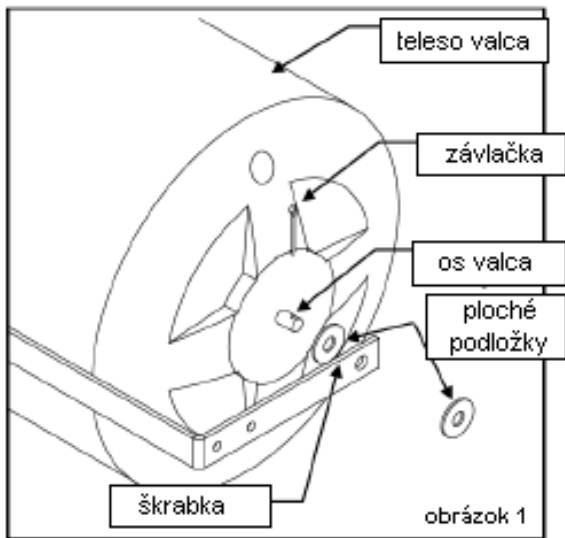
**Pozor:** Na zmontovanie si pripravte kliešte, kladivo a vidlicové (môžu byť aj očkoploché) kľúče, alebo kľúče, ktorých čeluste sa dajú nastaviť na potrebný rozmer (francúzsky kľúč).

Postupujte podľa obrázkov na nasledujúcej strane.

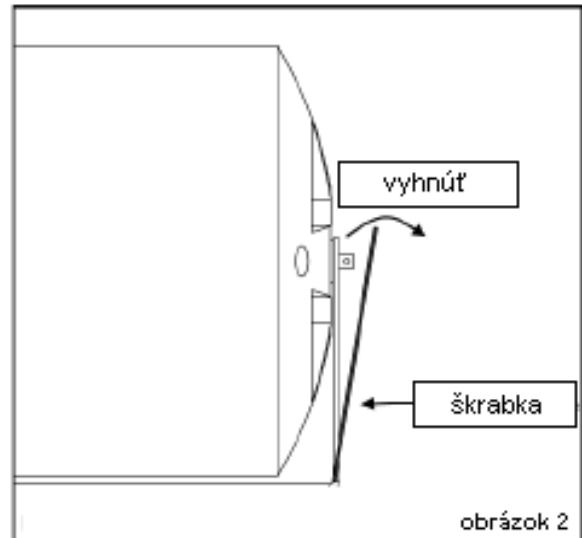
Najprv na os valca nasadte škrabku spolu s plochými podložkami a zaistite závlačkou (obrázok 1 a 2). Potom ku škrabke priskrutkujte obidva dielce oja (obrázok 3) pomocou skrutiek 3/8x1" a samoistiacich matíc a prednú časť oja spojte pomocou skrutiek 3/8x1-1/2" a samoistiacich matíc (do zadného spoja dajte medzi obidva dielce oja vložku). Teraz namontujte záves (obrázok 4) pomocou skrutiek 3/8x2-1/4" a samoistiacich matíc. Nakoniec dotiahnite všetky skrutkové spoje.

Valec je vybavený dvoma plniacimi otvormi krížom proti sebe (obrázok 5). Do obidvoch otvorov vložte zátky a pomocou krídlovej matice ich utiahnite – tým utesníte plniace otvory.

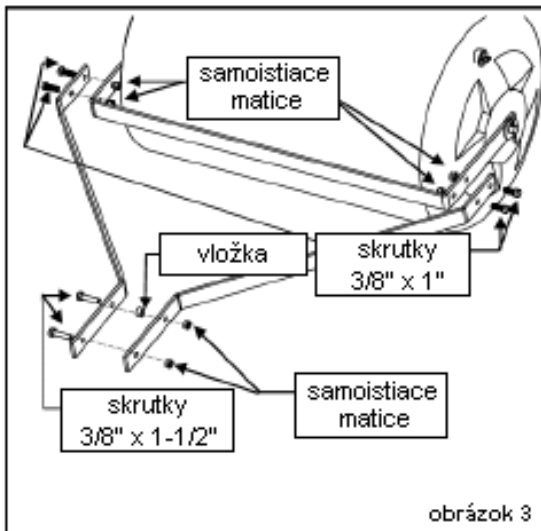
Na obrázku 6 je znázornená montáž rukoväte pre malý trávový valec PLR1824.



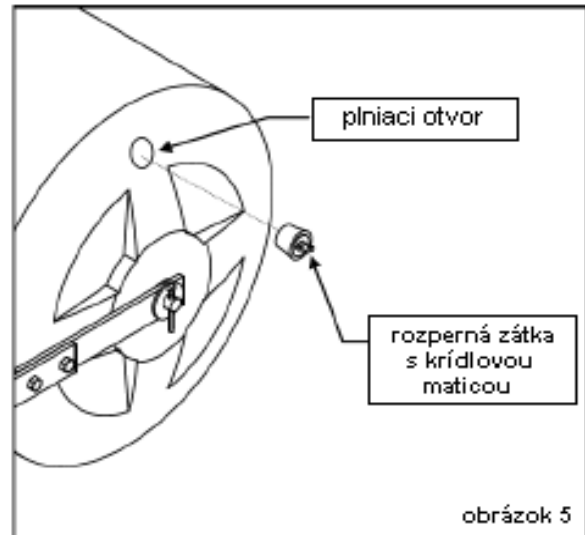
obrázok 1



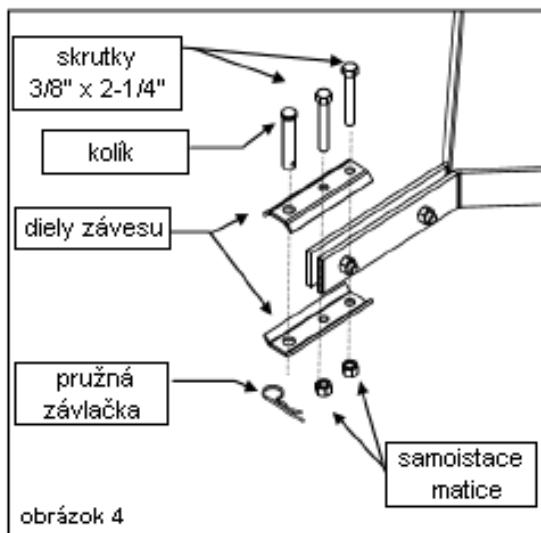
obrázok 2



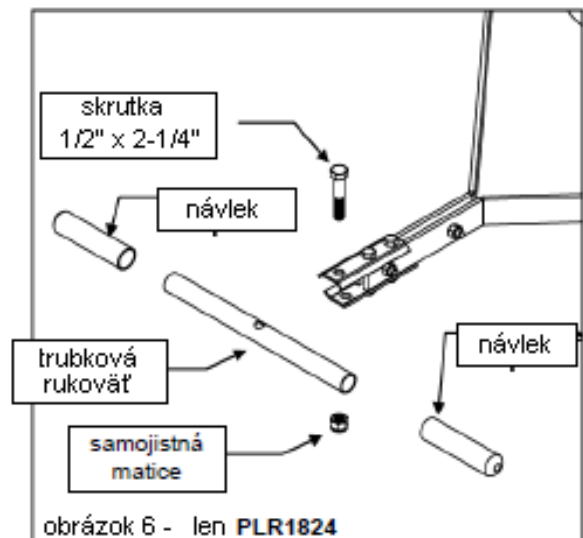
obrázok 3



obrázok 5



obrázok 4



obrázok 6 - len PLR1824

## **Použitie valca**

### **Naplnenie valca**

Odzátkujte valec a naplňte ho vodou (alebo pieskom) v množstve , ktoré je odporúčené pre váš traktor. Nezabudnite zazátkovať valec!

Model	Rozmery valca priemer / dĺžka (cm)	Hmotnosť valca (kg)	Kapacita valca (liter)	Hmotnosť po naplnení (kg)
PLR1824	45/61	10	95	105
PLR1836	45/91	15	145	160
PLR1848	45/122	20	195	215

### **Použitie**

Valec pripojte do závesného oka záhradného traktoru a zaistite pomocou kolíka a zavláčky. Pri cúvaní buďte opatrný, aby nedošlo ku „zlomeniu“ oja alebo inému poškodeniu zariadenia. Pokiaľ by hrozilo zamrznutie vody vo valci, vodu vypustite (v takomto prípade je vhodnejšie plniť valec pieskom).

## **Údržba**

Pravidelne:

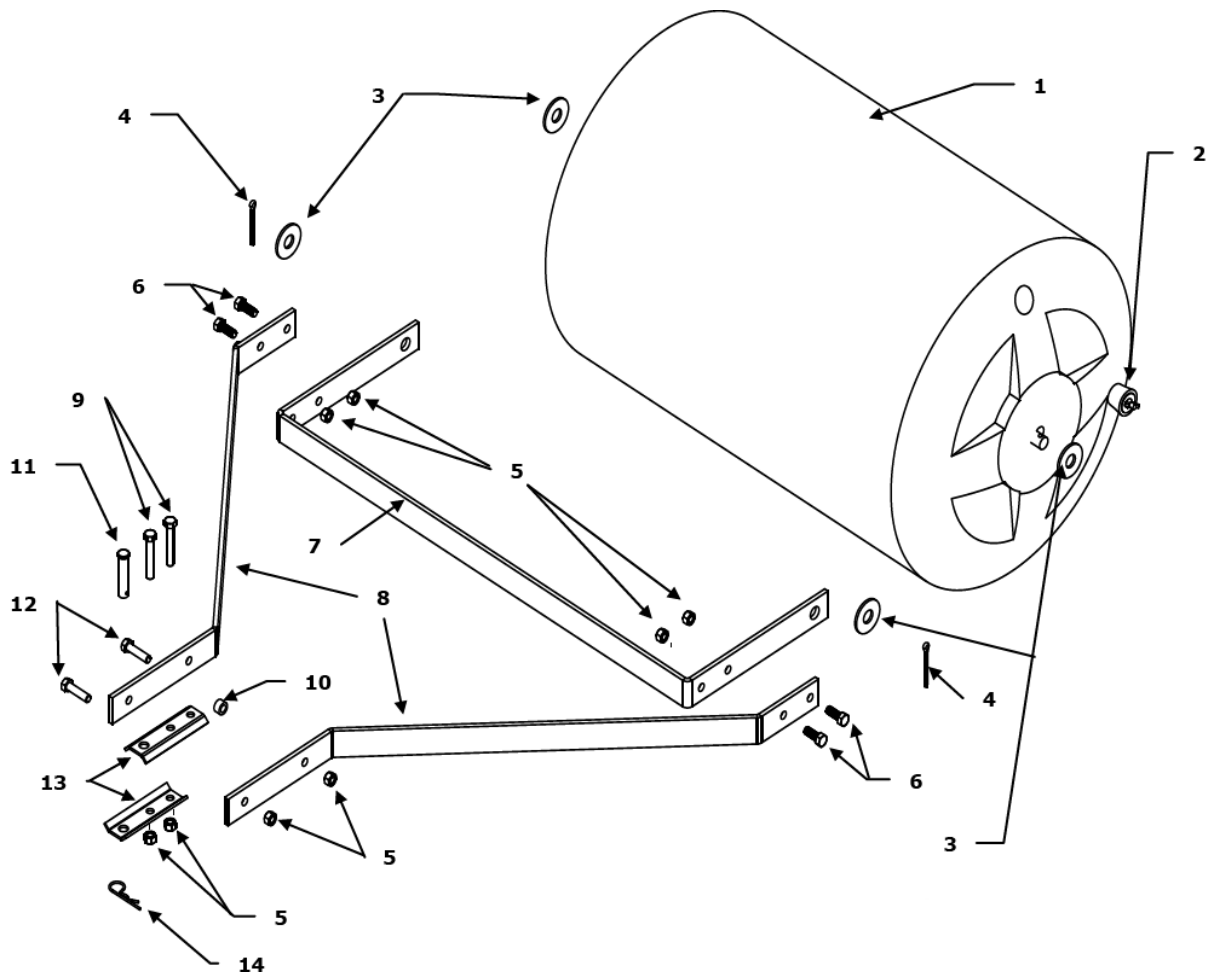
- kovové plochy natierajte zľahka mažte olejom
- kontrolujte dotiahnutie skrutkových spojov
- všetky pohyblivé miesta naolejujte
- opravujte porušený náter vhodnou farbou

Valec skladujte prázdny na suchom mieste. Chráňte ho pred mrazom.

## **Záručné podmienky a servis**

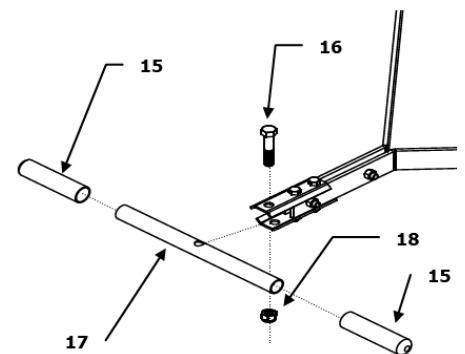
Záručné podmienky platia tak, ako sú popísané v záručnom liste. Servis a náhradné diely zabezpečuje spoločnosť Mountfield SK s.r.o. vo všetkých predajniach a špecializovaných servisných strediskách.

## Zoznam častí



## Diely rukoväte – len PLR1824

číslo	Popis	ks	PLR1824	PLR1836	PLR1848
1	Teleso valca	1	3263	3250	3280
2	Rozperná zátka	2	3262	3262	3262
3	Plochá podložka 5/8"	4	1646	1646	1646
4	Závlačka	2	2576	2576	2576
5	Samoistiaca matica 3/8"	8	3039	3039	3039
6	Skrutka 3/8 x 1"	4	1974	1974	1974
7	Škrabka	1	3264GYOS	3251GYOS	3282GYOS
8	Oje	2	3265GYOS	3252GYOS	3283GYOS
9	Skrutka 3/8" x 2-1/4"	2	3255	3255	3255
10	Vložka 3/8" x 3/8"	1	3254	3254	3254
11	Kolík	1	3256	3256	3256
12	Skrutka 3/8" x 1-1/2"	2	1806	1806	1806
13	Záves	2	3257GYOS	3257GYOS	3257GYOS
14	Pružná závlačka	1	1042	1042	1042
15	Návlek	2	3042		
16	Skrutka 1/2" x 2-1/2"	1	3268		
17	Trubková rukoväť	1	3266GYOS		
18	Samoistiaca matica 1/2"	1	2311		



Poznámka: 1" = 25,4 mm