

Překlad původního návodu k použití. Preklad pôvodného návodu na použitie.

Obsah:

Bezpečnostní pokyny	2
Obsah balení	3
Použití, údržba, skladování	4
Sestavení	4-5
Záruka	6
Seznam součástí	6

Obsah:

Bezpečnostné pokyny	7
Obsah balenia	8
Použitie, údržba, skladovanie	9
Zloženie	9-10
Záruka	11
Zoznam dielov	11

Váš nový travní válec

Blahopřejeme k zakoupení tohoto travního válce. Tento výrobek byl navržen a sestaven tak, aby Vám co nejvýkonněji a nespolehlivěji sloužil na Vaší zahradě. V případě jakýchkoliv problémů neváhejte kontaktovat prodejce, který Vám poskytne potřebné informace

Váš nový trávny valec

Blahoželáme k zakúpeniu tohto trávneho valca. Tento výrobok bol navrhnutý a zložený tak, aby Vám čo najvýkonnejšie a najspoľahlivejšie slúžil na Vašej záhrade. V prípade akýchkoľvek problémov neváhajte kontaktovať predajcu, ktorý Vám poskytne potrebné informácie.



DŮLEŽITÉ: Tento návod k použití obsahuje informace důležité pro bezpečnost osob a ochranu majetku.

Před sestavením a uvedením tohoto zařízení do provozu si jej pečlivě přečtěte!

DŮLEŽITÉ: Tento návod na použitie obsahuje informácie dôležité pre bezpečnosť osôb a ochranu majetku.

Pred zložením a uvedením tohto zariadenia do prevádzky si ho starostlivo prečítajte!

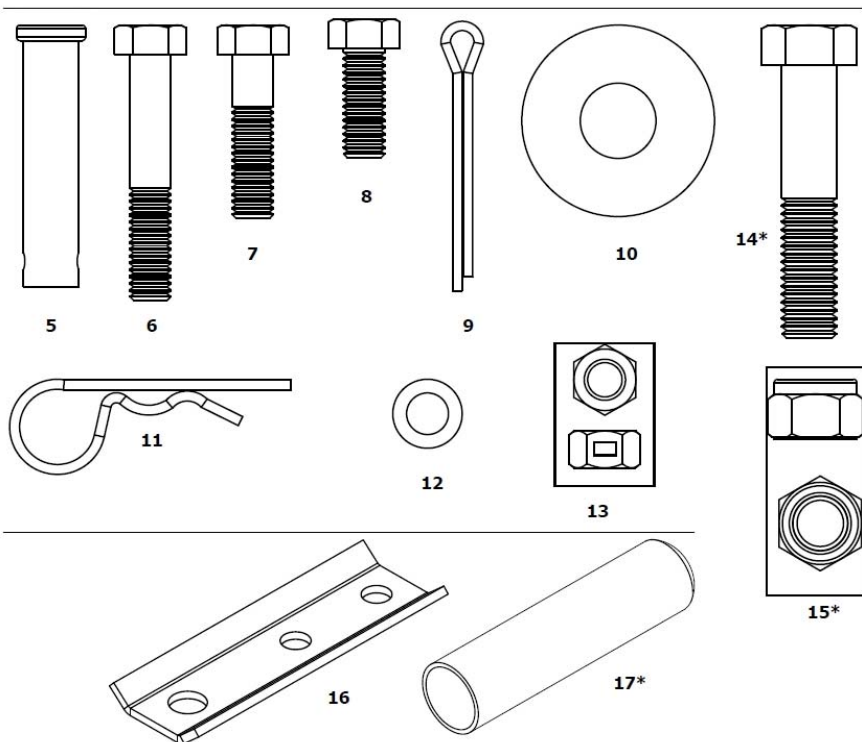
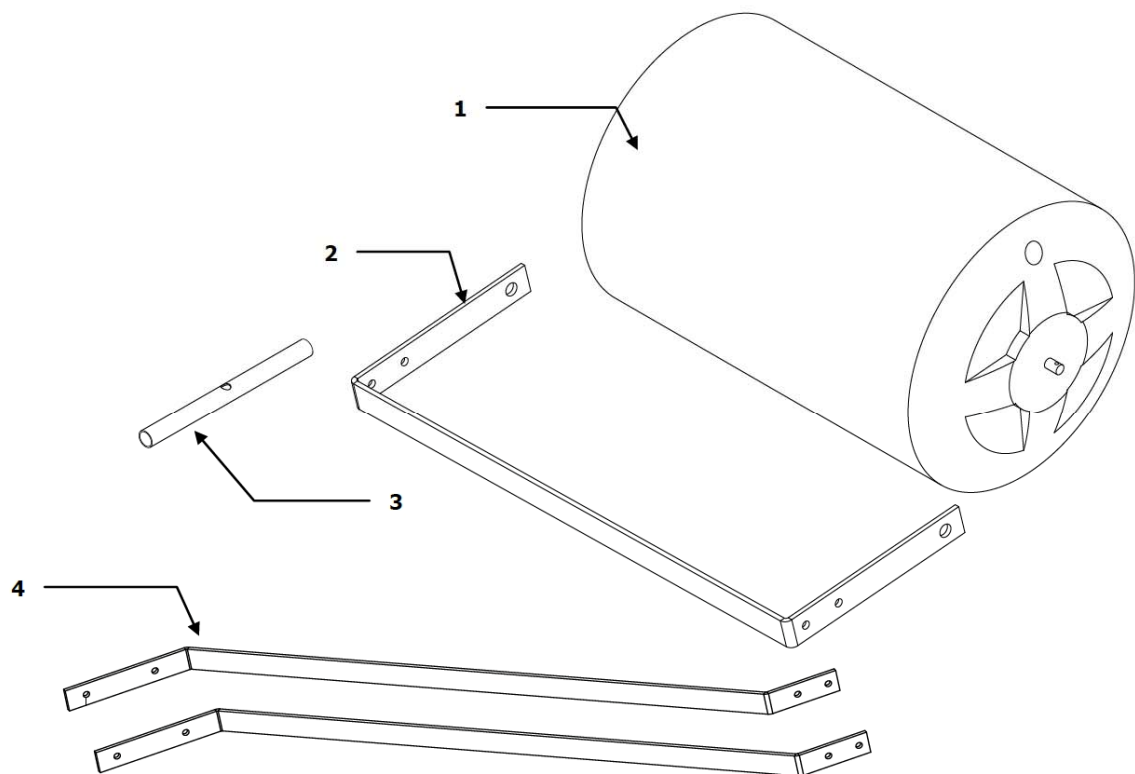
Bezpečnostní pokyny



Tento travní válec je navržen, vyroben a testován tak, aby sloužil dostatečně bezpečně a účinně, pokud je provozován v souladu s těmito pokyny. Pokud tak neučiníte, může dojít ke zranění osob. Vždy dodržujte pravidla bezpečného provozu. Prosíme, **přečtěte si a dodržujte tento návod**.

- Nedovolte, aby zařízení obsluhovaly děti nebo osoby, které nebyly poučeny v rozsahu návodu.
- Zařízení udržujte v bezpečném technickém stavu, pravidelně dotahujte všechny šroubové spoje a zajistěte pravidelné promazání otočných spojů.
- Vhodně se oblékejte. Nenoste volný oděv, který může být zachycen pohybujícími se částmi.
- Při práci sledujte pracovní prostor a vyhýbejte se nebezpečným místům, jako jsou prohlubně, prudké svahy, terénní zlomy apod., kde může dojít k poškození nebo převrácení stroje.
- Travní válec neprovozujte na svazích se sklonem vyšším než 10-12°.
- Vězte, že naplněný travní válec zvýší celkovou hmotnost soustrojí a prodlouží jeho brzdovou dráhu.
- Nepřepíňujte válec nad možnosti tažného stroje a nosnost jeho závěsu.
- Při jízdě na svahu a při couvání dbejte zvýšené opatrnosti. Může dojít ke „zlomení“ oje a poškození zařízení.
- Při plnění válce vodou udržujte v plnicím otvoru prostor pro unikání vzduchu. V opačném případě se může uvnitř válce vytvořit tlak, který může válec poškodit.
- Nepřekračujte nejvyšší dovolenou jezdovou rychlost, která je 5 km/h.
- Nepřevázejte na zařízení žádné pasažéry. Děti, zvířata a okolostojící udržujte v bezpečné vzdálenosti od zařízení.
- Pokud dojde k nárazu, zastavte a zkontrolujte zařízení, zda není poškozeno. S poškozeným zařízením nepracujte, před dalším použitím jej opravte.
- K vlečení travního válce používejte pouze stroje, které jsou doporučené – tzn. zahradní traktory apod. Respektujte také pokyny uvedené v návodu k použití traktoru, které se vztahují k použití příslušenství.

Obsah balení



Poz.	Ks	Popis
1	1	Těleso válce
2	1	Škrabka
3	1	Trubka rukojeti
4	2	Díl oje
5	1	Kolík 1/2"x2-1/4"
6	2	Šroub 3/8x2-1/4"
7	2	Šroub 3/8x1-1/2"
8	4	Šroub 3/8x1"
9	2	Závlačka 3/16"
10	4	Plochá podložka 5/8"
11	1	Pružná závlačka
12	1	Vložka 3/8" x 3/8"
13	8	Samojistná matice 3/8"
14	1	Šroub 1/2x2-1/2" *
15	1	Samojistná matice 1/2" *
16	2	Díl závěsu
17	2	Návlak rukojeti *

* Pouze pro model PLR1824 a PLR1836H

Požadavky na zahradní traktor

Zahradní traktor musí mít zadní závěs pro vlečení příslušenství.

Zahradní traktor musí být vybaven účinnou provozní brzdou, která je schopna zabrzdit nejen traktor, ale i připojený válec.

Použití válce

Válec připojte do závěsného oka zahradního traktoru a zajistěte pomocí kolíku a pružné závlačky.

Při couvání buďte opatrní, aby nedošlo ze „zlomení“ oje nebo jinému poškození zařízení.

Pokud by hrozilo zamrznutí vody ve válci, vodu vypusťte (v takovém případě je vhodnější plnit válec pískem).

Naplnění válce

Odzátkujte válec a naplňte ho vodou (nebo pískem) v množství, které je doporučeno pro váš traktor.

Nezapomeňte namontovat zátku zpět.

Model	rozměry válce průměr / délka (cm)	hmotnost válce (kg)	kapacita válce (litr)	hmotnost po naplnění (kg)
PLR1824	45 / 61	10	95	105
PLR1836	45 / 91	15	145	160
PLR1848	45 / 122	20	195	215

Údržba

Pravidelně:

- kovové plochy lehce mažte konzervačním olejem,
- kontrolujte dotažení šroubových spojů,
- promažte olejem všechna pohyblivá místa,
- opravujte porušený nátěr vhodnou barvou.

Skladování

- Před uskladněním válec zkontrolujte, vyčistěte, otřete vlhkým hadrem a nechte vyschnout.
- Válec skladujte prázdný na čistém a suchém místě.
- Chraňte jej před mrazem.

Sestavení

Nejprve podle návodu zkontrolujte a rozdělte dodaný spojovací materiál podle Seznamu součástí, který je v návodu uveden. Pokud se v návodu budeme odvolávat na levou nebo pravou stranu, je míněna z pohledu obsluhy, která stojí za válcem (s ojí dál od obsluhy).

Doporučení: Během montáže dotahujte šroubové spoje jen rukou a volně. Pevně tyto spoje dotáhněte, až po celkovém sestavení.

Upozornění: Pro sestavení si připravte kleště, kladívko a palcové klíče nebo klíče, jejichž čelisti se dají seřídit na příslušný rozměr (francouzské klíče).

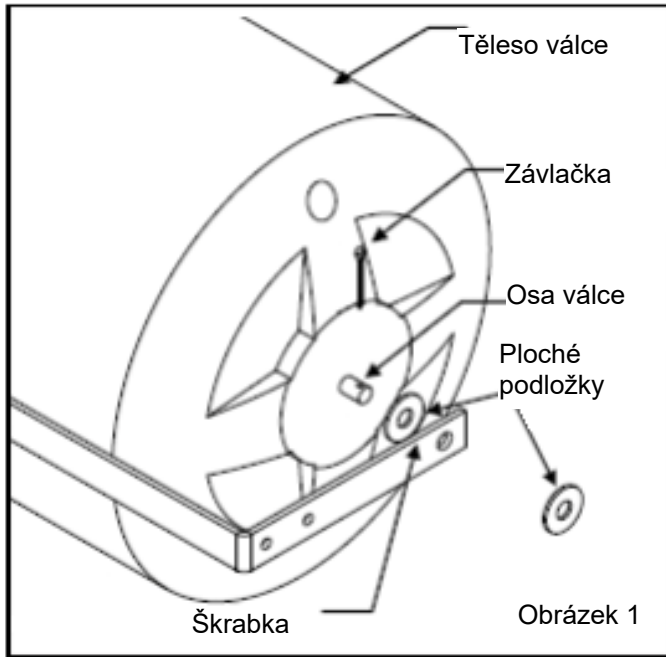
Postupujte podle obrázků na následující straně.

Nejprve na osy válce nasadte škrabku spolu s plochými podložkami a zajistěte závlačkou (obrázek 1 a 2). Pak ke škrabce přišroubujte oba díly oje (obrázek 3) pomocí šroubů 3/8x1" a samojistných matic a předek oje spojte pomocí šroubů 3/8x1-1/2" a samojistných matic (do zadního spoje dejte mezi oba díly oje vložku). Nyní namontujte závěs (obrázek 4) pomocí šroubů 3/8x2-1/4" a samojistných matic. Nakonec dotáhněte všechny šroubové spoje.

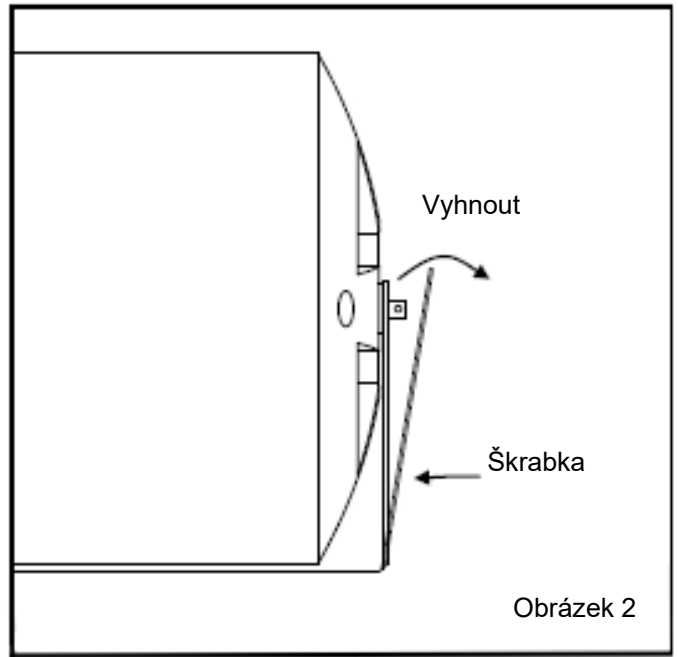
Válec je opatřen dvojicí plnicích otvorů křížem proti sobě (obrázek 5). Do obou otvorů vložte zátky a pomocí křídlové matice je utáhněte – tím plnicí otvory utěsníte.

Na obrázku 6 je ukázána montáž rukojeti pro malý travní válec PLR1824.

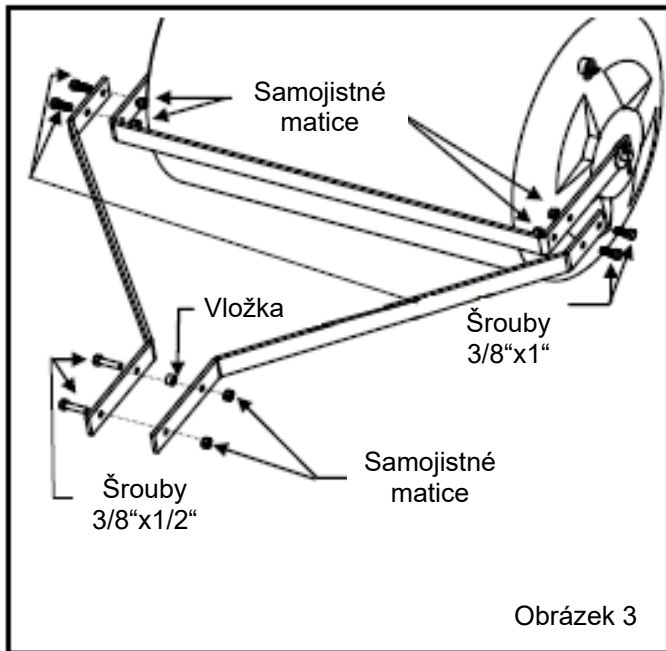
CZ Překlad původního návodu k použití.



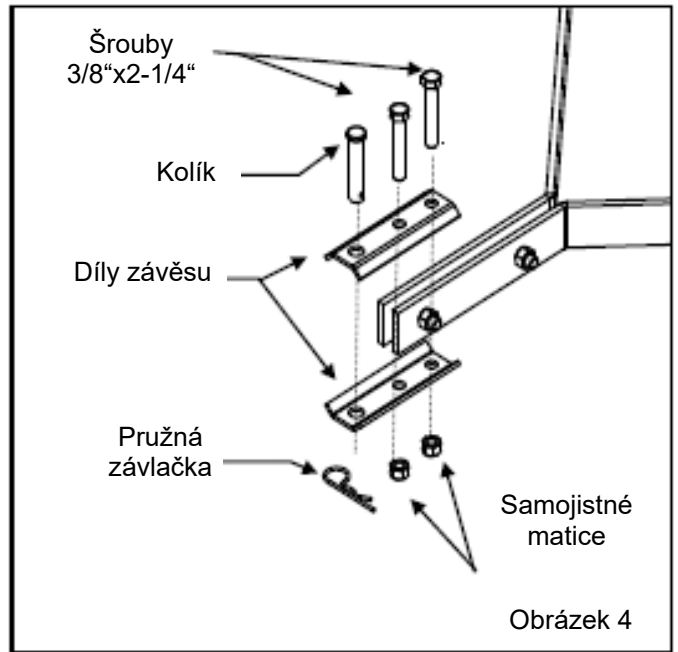
Obrázek 1



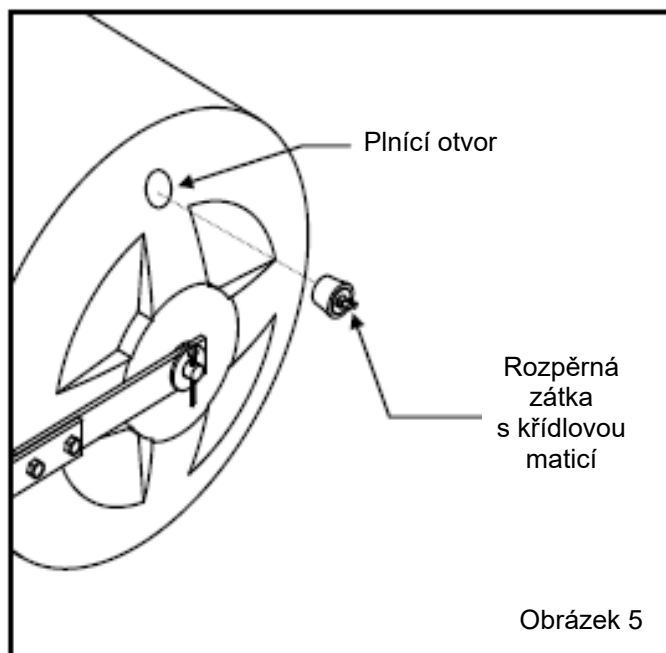
Obrázek 2



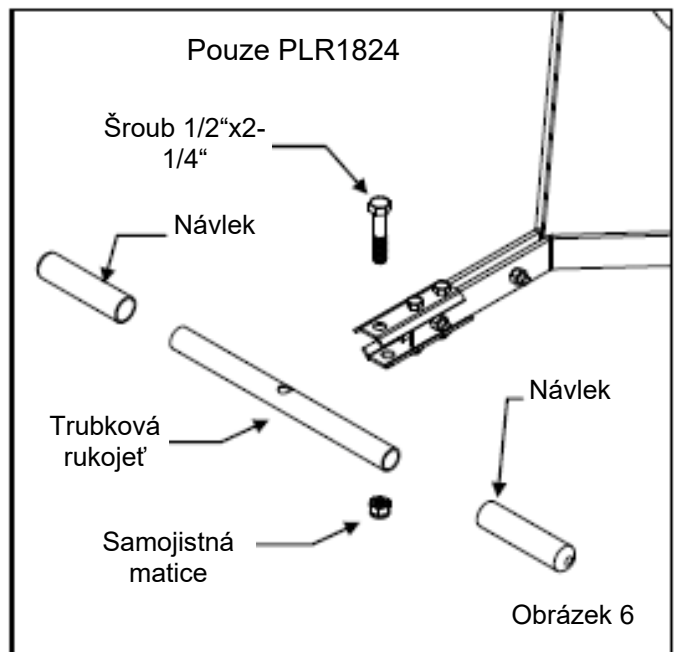
Obrázek 3



Obrázek 4



Obrázek 5



Obrázek 6

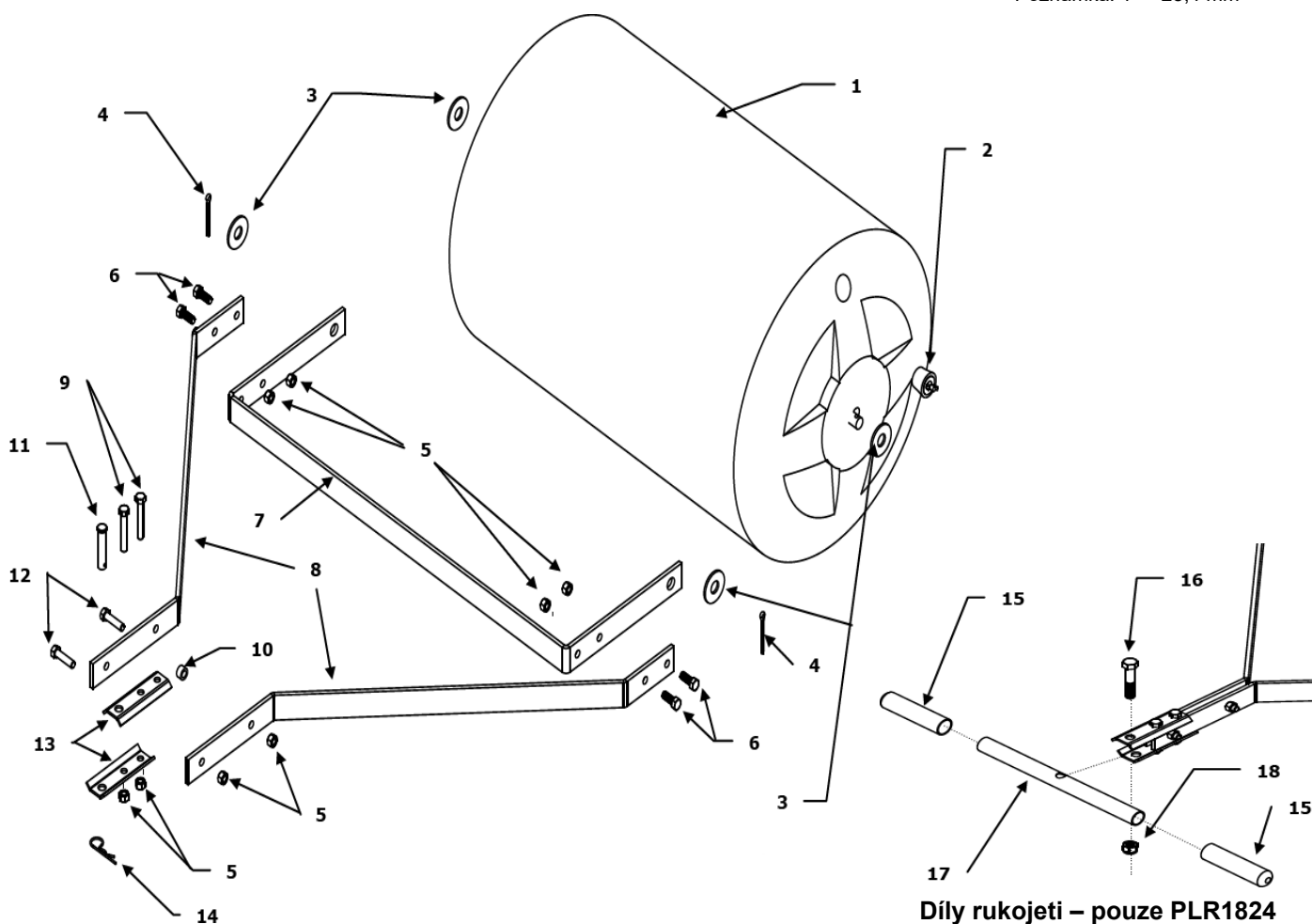
Záruční podmínky a servis

Záruční podmínky platí tak, jak jsou uvedeny v záručním listě. Servis a náhradní díly zajišťuje společnost Mountfield a.s. přes síť svých prodejen.

Seznam součástí

Poz.	Popis	Ks	PLR1824	PLR1836	PLR1848
1	Těleso válce	1	3263	3250	3280
2	Rozpěrná zátka	2	3262	3262	3262
3	Plochá podložka 5/8"	4	1646	1646	1646
4	Závlačka	2	2576	2576	2576
5	Samojistná matice 3/8"	8	3039	3039	3039
6	Šroub 3/8x1"	4	1974	1974	1974
7	Škrabka	1	3264GYOS	3251GYOS	3282GYOS
8	Díl Oje	2	3265GYOS	3252GYOS	3283GYOS
9	Šroub 3/8x2-1/4"	2	3255	3255	3255
10	Vložka 3/8" x 3/8"	1	3254	3254	3254
11	Kolík	1	3256	3256	3256
12	Šroub 3/8x1-1/2"	2	1806	1806	1806
13	Díl závěsu	2	3257GYOS	3257GYOS	3257GYOS
14	Pružná závlačka	1	1042	1042	1042
15	Návlak	2	3042		
16	Šroub 1/2x2-1/2"	1	3268		
17	Trubka rukojeti	1	3266GYOS		
18	Samojistná matice 1/2"	1	2311		

Poznámka: 1" = 25,4 mm



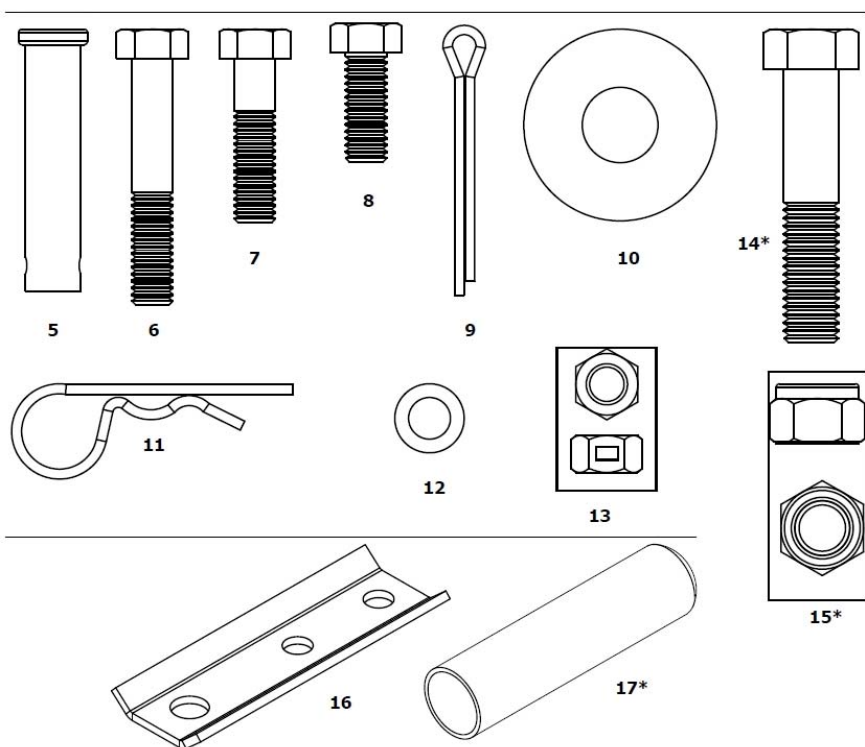
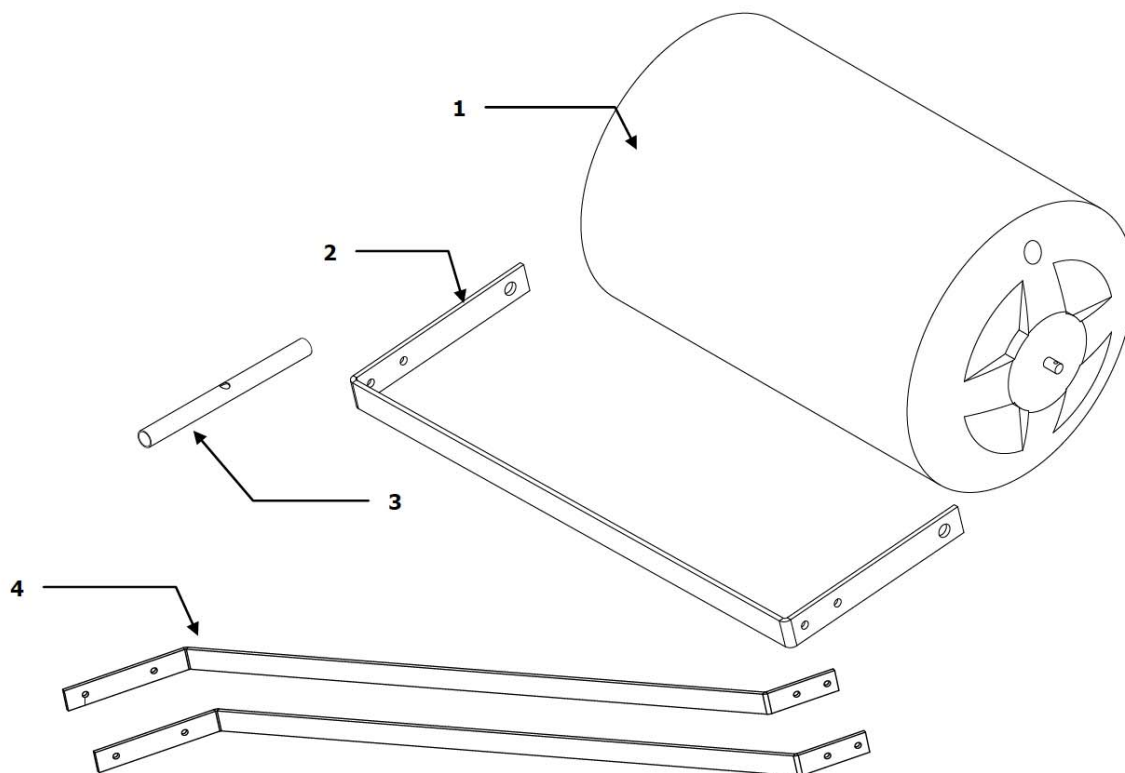


Bezpečnostné pokyny

Tento trávny valec je navrhnutý, vyrobený a testovaný tak, aby slúžil dostatočne bezpečne a účinne, ak je prevádzkovaný v súlade s týmito pokynmi. Ak to nedodržíte, môže dôjsť ku zraneniu osôb. Vždy dodržiavajte pravidlá bezpečnej prevádzky. Prosím, **prečítajte si a dodržiavajte tento návod.**

- Nedovoľte, aby zariadenie obsluhovali deti alebo osoby, ktoré neboli poučené v rozsahu návodu.
- Zariadenie udržiavajte v bezpečnom technickom stave, pravidelne doťahujte všetky skrutkové spoje a zaistite pravidelné premazanie otočných spojov.
- Vhodne sa obliekajte. Nenoste voľný odev, ktorý môže byť zachytený pohybujúcimi sa časťami.
- Pri práci sledujte pracovný priestor a vyhýbajte sa nebezpečným miestam, ako sú priekopy, prudké svahy, terénne zlomy apod., kde môže dôjsť k poškodeniu alebo prevráteniu stroja.
- Trávny valec neprevádzkujte na svahoch so sklonom vyšším ako 10-12°.
- Vedzte, že naplnený trávny valce zvýši celkovú hmotnosť a predĺži jeho brzdnú dráhu.
- Neprepíňajte valec nad možnosti ťažného stroja a nosnosť jeho závesu.
- Pri jazde na svahu a pri cúvaní dbajte na zvýšenú opatrnosť. Môže dôjsť ku „zlomeniu“ oja a poškodeniu zariadenia.
- Pri plnení valca vodou udržiavajte v plniacom otvore priestor na unikanie vzduchu. V opačnom prípade sa môže vo vnútri valca vytvoriť tlak, ktorý môže valec poškodiť.
- Neprekračujte najvyššiu dovolenú jazdovú rýchlosť, ktorý je 5 km/h.
- Neprevádzajte na zariadení žiadnych pasažierov. Deti, zvieratá a okolostojacich udržiavajte v bezpečnej vzdialenosti od zariadenia.
- Ak dôjde k nárazu, zastavte a skontrolujte zariadenie, či nie je poškodené. S poškodeným zariadením nepracujte, pred ďalším použitím ho opravte.
- Na ťahanie trávneho valca používajte len stroje, ktoré sú odporúčané – tzn. záhradné traktory apod. Rešpektujte tiež pokyny uvedené v návode na použitie traktora, ktoré sa vzťahujú na použitie príslušenstva.

Obsah balenia



Poz.	Ks	Popis
1	1	Teleso valca
2	1	Škrabka
3	1	Rúrka rukoväte
4	2	Diel oja
5	1	Kolík 1/2"x2-1/4"
6	2	Skrutka 3/8x2-1/4"
7	2	Skrutka 3/8x1-1/2"
8	4	Skrutka 3/8x1"
9	2	Závlačka 3/16"
10	4	Plochá podložka 5/8"
11	1	Pružná závlačka
12	1	Vložka 3/8" x 3/8"
13	8	Samo istiaca matica 3/8"
14	1	Skrutka 1/2x2-1/2" *
15	1	Samoistiaca matica 1/2" *
16	2	Diel závesu
17	2	Návlek rukovätí *

* Len pre model PLR1824 a PLR1836H

Požiadavky na záhradný traktor

Záhradný traktor musí mať zadný záves na ťahanie príslušenstva.

Záhradný traktor musí byť vybavený účinnou prevádzkovou brzdou, ktorá je schopná zabrzdiť nie len traktor, ale aj pripojený valec.

Použitie valca

Valec pripojte do závesného oka záhradného traktora a zaistite pomocou kolíkov a pružnej závlačky. Pri cúvaní buďte opatrní, aby nedošlo ku „zlomeniu“ oja alebo inému poškodeniu zariadenia.

Ak by hrozilo zamrznutie vody vo valci, vodu vypustite (v takom prípade je vhodnejšie plniť valce pieskom).

Naplnenie valca

Odzátkujte valec a naplňte ho vodou (alebo pieskom) v množstve, ktoré je odporúčené pre váš traktor.

Nezabudnite namontovať zátku späť.

Model	Rozmery valca priemer / dĺžka (cm)	Hmotnosť valca (kg)	kapacita valca (litre)	hmotnosť po naplnení (kg)
PLR1824	45 / 61	10	95	105
PLR1836	45 / 91	15	145	160
PLR1848	45 / 122	20	195	215

Údržba

Pravidelne:

- kovové plochy ľahko natierajte konzervačným olejom,
- kontrolujte dotiahnutie skrutkových spojov,
- premažte olejom všetky pohyblivé miesta,
- opravujte porušený náter vhodnou farbou.

Skladovanie

- Pred uskladnením valec skontrolujte, vyčistite, otrite vlhkou handričkou a nechajte vysušiť.
- Valec skladujte prázdny na čistom a suchom mieste.
- Chráňte ho pred mrazom.

Zloženie

Najskôr podľa návodu skontrolujte a rozdeľte dodaný spojovací materiál podľa Zoznamu dielov, ktorý je v návode uvedený. Ak sa v návode budeme odvolávať na ľavú alebo pravú stranu, je mienená z pohľadu obsluhy, ktorá stojí za valcom (s ojom ďalej od obsluhy).

Odporúčenie: Počas montáže doťahujte skrutkové spoje len rukou a voľne. Pevne tieto spoje dotiahnite, až po celkovom zložení.

Upozornenie: Na skladanie si pripravte kliešte, kladivko a palcové kľúče alebo kľúče, ktorých čeluste sa dajú nastaviť na príslušný rozmer (francúzske kľúče).

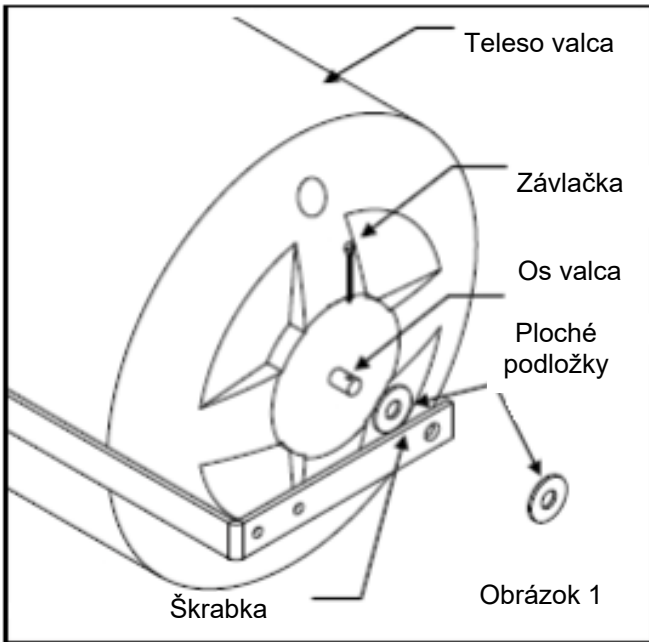
Postupujte podľa obrázkov na nasledujúcej strane.

Najskôr na osy valca nasadte škrabku spolu s plochými podložkami a zaistite závlačkou (obrázok 1 a 2). Potom ku škrabke priskrutkujte obidva diely oja (obrázok 3) pomocou skrutiek 3/8x1" a samo istiacich matíc a predok oja spojte pomocou skrutiek 3/8x1-1/2" a samo istiacich matíc (do zadného spoja dajte medzi obidva diely oja vložku). Teraz namontujte záves (obrázok 4) pomocou skrutiek 3/8x2-1/4" a samo istiacich matíc. Nakoniec dotiahnite všetky skrutkové spoje.

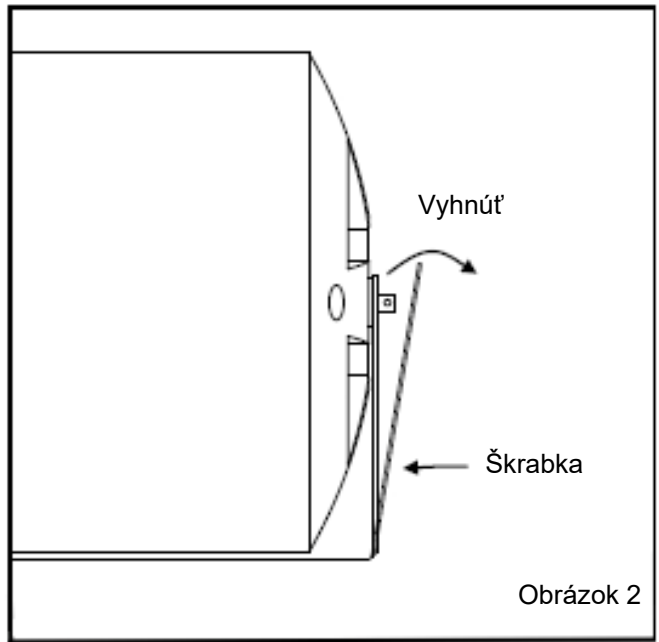
Valec je vybavený dvojicou plniacich otvorov krížom proti sebe (obrázok 5). Do oboch otvorov vložte zátky a pomocou krídlovej matice ich utiahnite – tým plniace otvory utesníte.

Na obrázku 6 je vyobrazená montáž rukoväti pre malý trávny valec PLR1824.

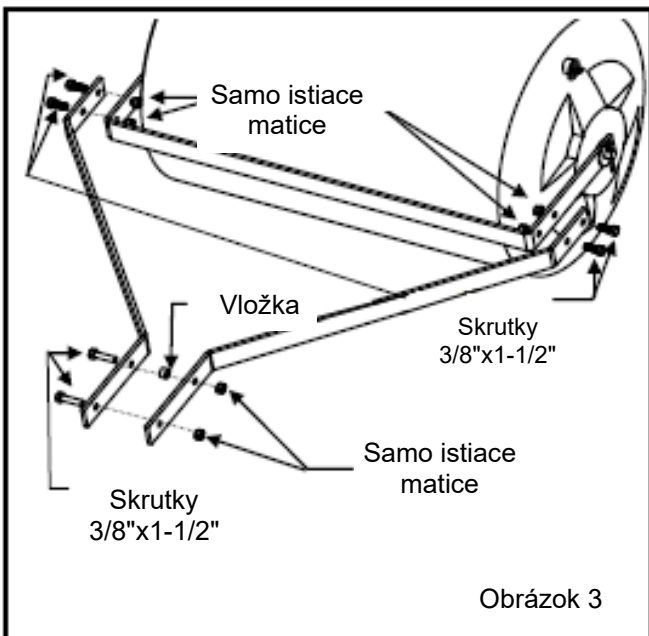
SK Preklad pôvodného návodu na použitie.



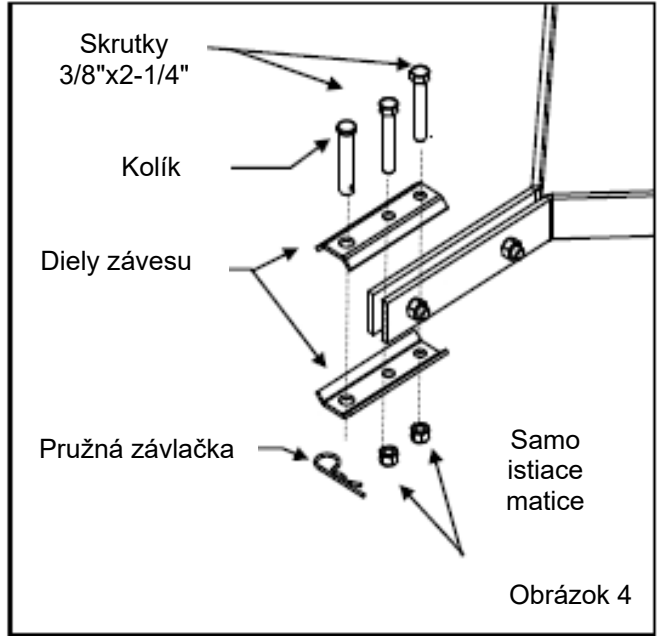
Obrázok 1



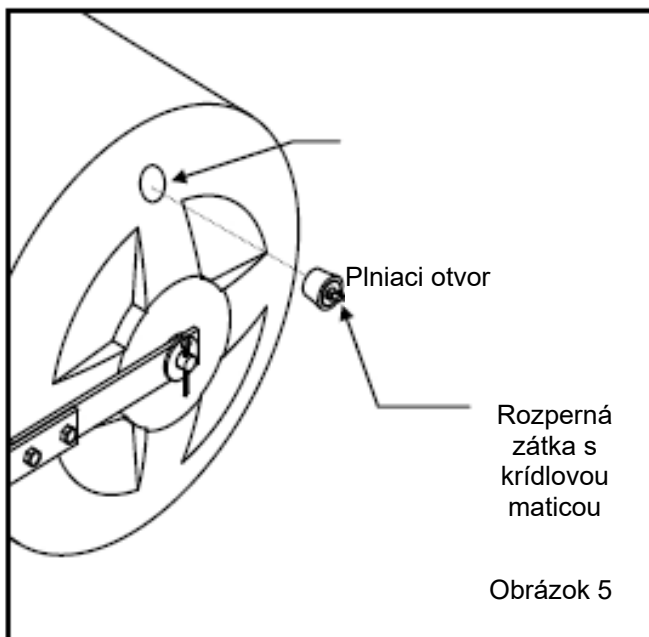
Obrázok 2



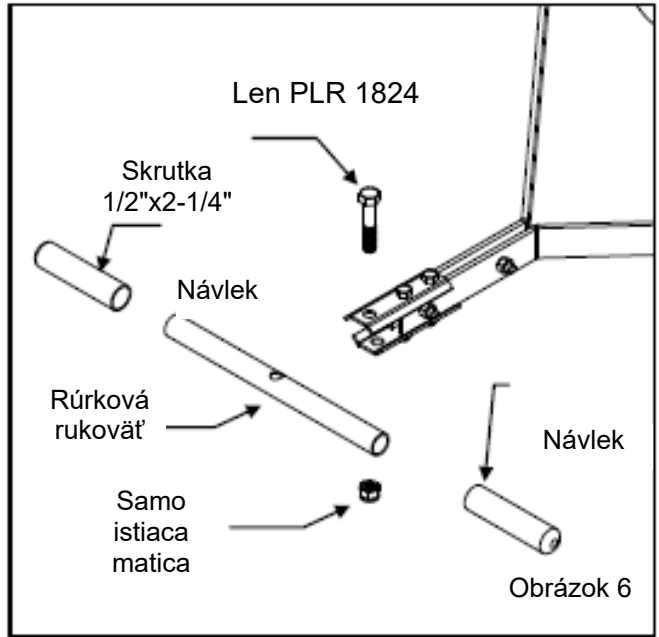
Obrázok 3



Obrázok 4



Obrázok 5



Obrázok 6

Záručné podmienky a servis

Záručné podmienky platia tak, ako sú uvedené v záručnom liste. Servis a náhradné diely zabezpečuje spoločnosť Mountfield SK, s. r. o. prostredníctvom svojich predajní.

Zoznam súčastí

Poz.	Popis	Ks	PLR1824	PLR1836	PLR1848
1	Teleso valca	1	3263	3250	3280
2	Rozperná zátka	2	3262	3262	3262
3	Plochá podložka 5/8"	4	1646	1646	1646
4	Závlačka	2	2576	2576	2576
5	Samoistiaca matica 3/8"	8	3039	3039	3039
6	Skrutka 3/8x1"	4	1974	1974	1974
7	Škrabka	1	3264GYOS	3251GYOS	3282GYOS
8	Diel oja	2	3265GYOS	3252GYOS	3283GYOS
9	Skrutka 3/8x2-1/4"	2	3255	3255	3255
10	Vložka 3/8" x 3/8"	1	3254	3254	3254
11	Kolík	1	3256	3256	3256
12	Skrutka 3/8x1-1/2"	2	1806	1806	1806
13	Diel závesu	2	3257GYOS	3257GYOS	3257GYOS
14	Pružná závlačka	1	1042	1042	1042
15	Návlak	2	3042		
16	Skrutka 1/2x2-1/2"	1	3268		
17	Rúrka rukovätí	1	3266GYOS		
18	Samoistiaca matica 1/2"	1	2311		

Poznámka: 1" = 25,4 mm

