

VOZÍK TC3080PL

k záhradným traktorom

Návod na zloženie a použitie

Bezpečnostné pokyny

- najprv si dôkladne prečítajte návod na zloženie a použitie. Nedovoľte, aby zariadenie obsluhovali deti, alebo osoby, ktoré neboli poučené v rozsahu návodu.
- Pred každým použitím vždy skontrolujte technický stav vozíku, hlavne dotiahnutie skrutiek a hustotu pneumatík.
- Neprevážajte na zariadení žiadnych pasažierov. Deti zvieratá a okolostojacich udržiavajte v bezpečnej vzdialenosti od zariadenia.
- Pri použití sledujte okolie a vyhýbajte sa nebezpečným miestam ako sú priehlbiny, prudké svahy, terénne zlomy, a pod., kde môže dôjsť k poškodeniu alebo prevráteniu vozíku.
- Zariadenie udržiavajte v bezpečnom technickom stave, pravidelne dotahujte všetky skrutkové spoje.
- Pri jazde na svahu a pri cúvaní dbajte zvýšenej opatrnosti. Pri cúvaní buďte opatrný, aby nedošlo k „zlomeniu“ oja alebo k inému poškodeniu.
- Pokiaľ dôjde k nárazu, zastavte a skontrolujte zariadenie, či nie je poškodené. S poškodeným zariadením nepracujte, pred ďalším použitím ho opravte.
- Pred údržbou alebo opravou odpojte zariadenie od traktora.
- Rešpektujte pokyny uvedené v návode na použitie traktora, hlavne tie, ktoré sa vzťahujú na použitie príslušenstva.

Použitie

Vozík pripojte do zadného závesu traktora a zaistite kolíkom.

Nepreťažujte vozík. Maximálna hmotnosť nákladu nesmie prekročiť 150 kg.

Vyklápanie vozíku

Uvoľnite západku na oji a preklopte vozík dozadu.

Pri vyklápaní stojte tak, aby vás vyklápaný materiál nemohol poraniť.

Použitie vozíka bez traktora

Uvoľnite čap a otočte predĺžené oje tak, aby otočné koliesko smerovalo dolu a dlhšia časť predĺženia bola zasunutá do oja. Oba diely opäť zaistite čapom a závlačkou. Teraz je možné vozíkom jazdiť pohodlne ručne s využitím tretieho kolieska.

Údržba

Po každom použití:

Vyčistite vozík od zvyškov prepravovaného materiálu.

Pravidelne (2x-3x ročne):

- Premažte všetky pohyblivé uloženia viacúčelovou vazelínou,
- Kontrolujte a upravujte tlak v pneumatikách – neprekračujte tlak 200 kPa
- Kontrolujte technický stav vozíku, pravidelne dotahujte všetky skrutkové spoje
- Opravujte porušený náter vhodnou farbou

Skladovanie

- vyčistite vozík, umyte ho a nechajte vyschnúť
- kovové plochy natrite konzervačným olejom
- vozík skladujte na suchom mieste

Zloženie

Vyberte jednotlivé diely z balenia. Diely si rozložte a určite podľa nákresu.

Najprv zložte oje (6) so západkou (7). Do otvoru na konci oja vložte os kolies (9), priložte k zostave oba diely podvozku (3), vycentrujte os kolies a potom pevne zoskrutkujte oba diely podvozku dokopy. Namontujte kolesá (2) – podložky vkladajte po oboch stranách náboja kolies, tak ako je uvedené na náčrtku, zaistite závlačkou.

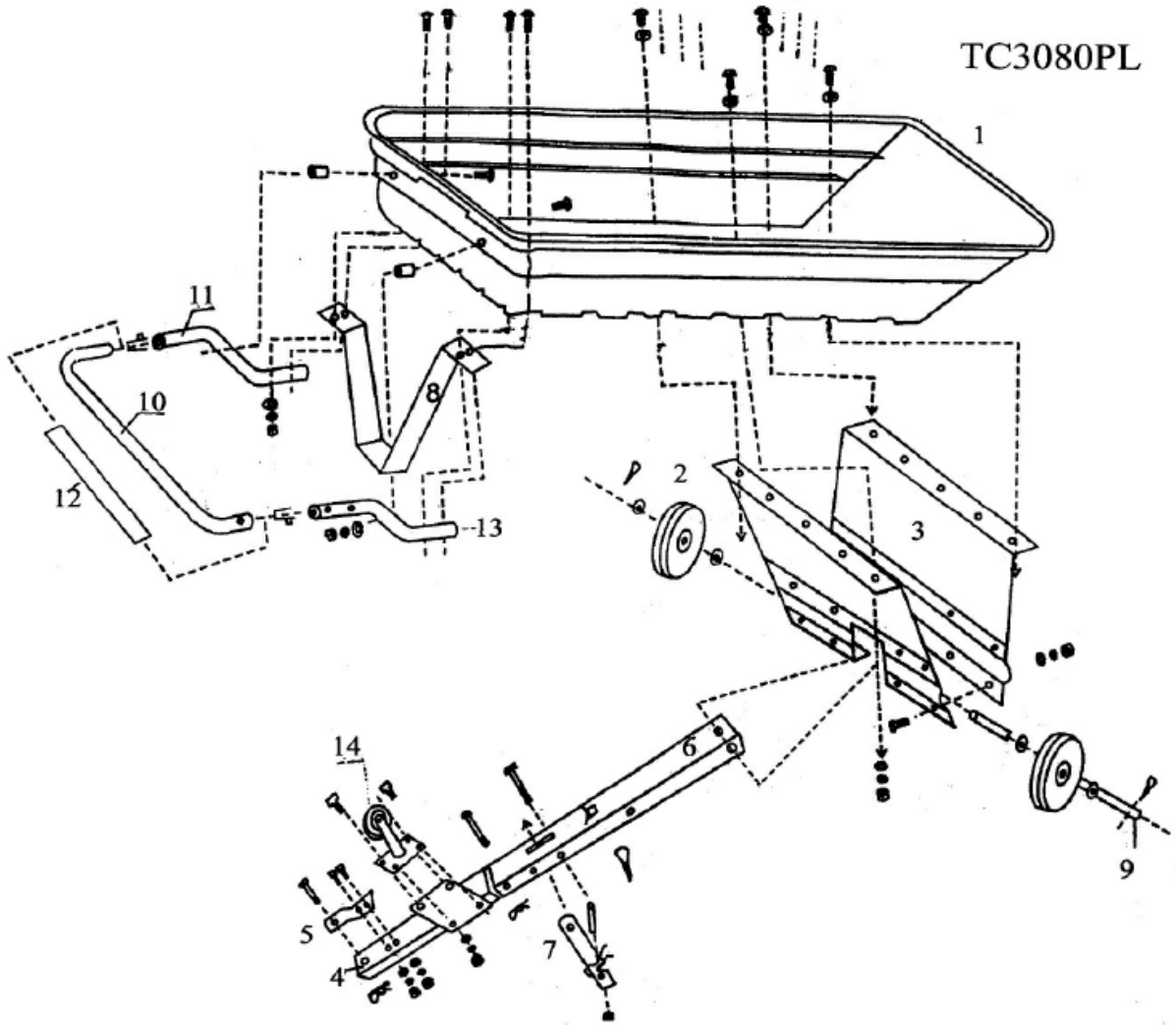
Teraz navlečte penový návlek (12) na strednú časť držadla (10) a držadlo zložte s ľavou (11) a pravou (13) časťou.

Potom ku korbe (1) pripevnite prednú nohu (8) spolu so zloženým držadlom. Pripevnite ku korbe vozíku podvozok (3).

Zložte predĺženie oja (4) so závesom (5) a otočným kolieskom (14). Predĺženie vložte do oja a zaistite skrutkou a čapom so závlačkou.

Týmto je zloženie ukončené.

TC3080PL



Popis hlavných častí vozíku:

- | | |
|-------------------|----------------------------|
| 1.) korba | 8.) predná noha korby |
| 2.) koleso | 9.) os kolies |
| 3.) podvozok | 10.) stredná časť držadla |
| 4.) predĺžené oje | 11.) ľavá časť držadla |
| 5.) záves | 12.) penový návlek držadla |
| 6.) oje | 13.) pravá časť držadla |
| 7.) západka | 14.) otočné koliesko |