



NÁVOD NA MONTÁŽ A OBSLUHU

**REDUKCIA RÝCHLOSTI POJAZDU PRE
KULTIVÁTORY MS 16 IN
s motorom Briggs & stratton Intek 5,5HP**

TYP 520/06 (in)

Pre kultivátory rady MS

Mountfield

www.kultivatoryprislusenstvi.cz

Výrobca: Garden arsenal a. s., Poděbradova 560, Lysá nad Labem 289 22
garse@garse.cz, tel.: 325 551 142 IČO: 28177339

1. Úvod

Redukcia rýchlosti pojazdu je určená iba ku kultivátorom MS 16 IN. Redukcia zachováva súčasné rýchlostné stupne (2+Z) bez obmedzenia a navyše pridáva veľmi pomalý chod pre prácu so snehovou frézou, bubnovou kosačkou a ďalším náročným príslušenstvom.

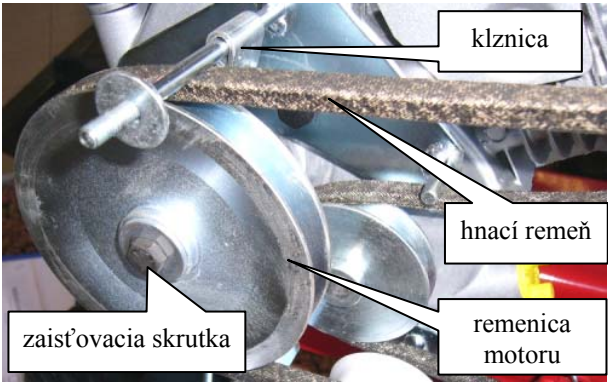
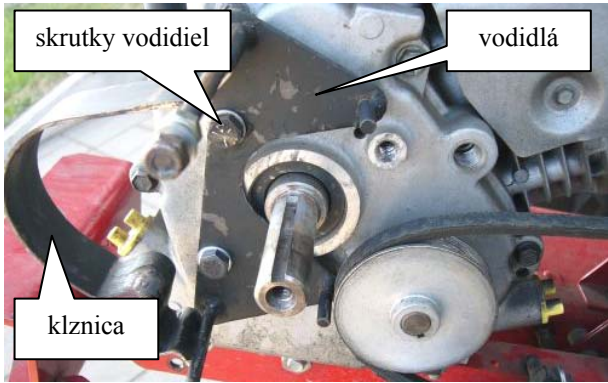

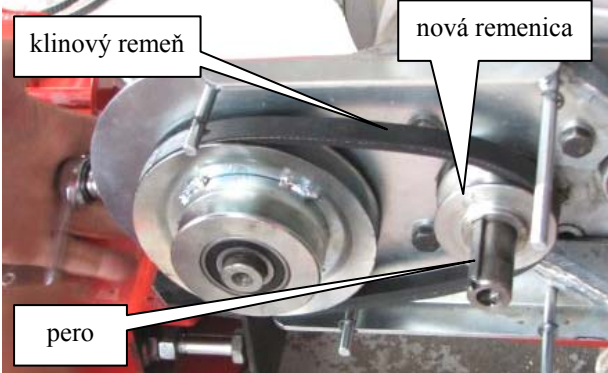
Montážou redukcie nedochádza k zmene spôsobu pripojenia alebo rozmerov prídavnej remenice D83 mm alebo D 70 mm pre pohon aktívneho príslušenstva a teda aj rozmery remeňov pohonu príslušenstva zostávajú nezmenené.

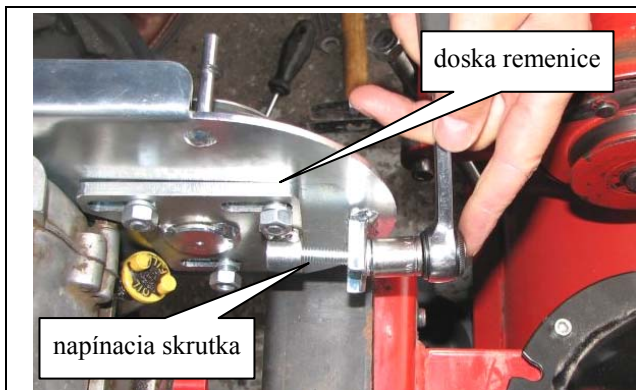
2. Bezpečnosť práce

- **MONTÁŽ VYKONÁVAJTE ZA POKOJA STROJA S ODPOJENOU ZAPAĽOVACOU SVIEČKOU.**
- **PRE PRÁCU SO STROJOM PLATIA JEHO PÔVODNÉ BEZPEČNOSTNÉ PREDPISY.**

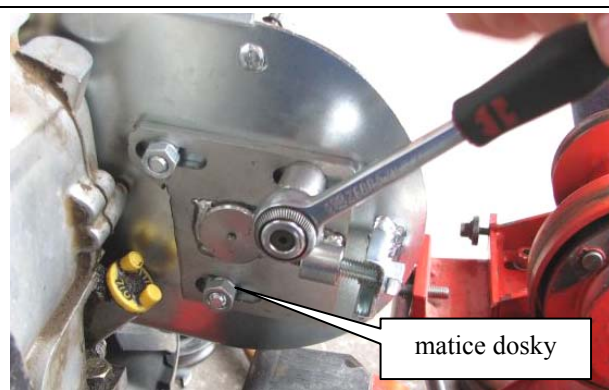
3. Návod na montáž na kultivátor

DÔLEŽITÉ: MONTÁŽ SMIE VYKONÁVAŤ IBA AUTORIZOVANÝ SERVIS PREDAJCU, KTORÝ DISPONUJE VHODNÝM NÁRADÍM.

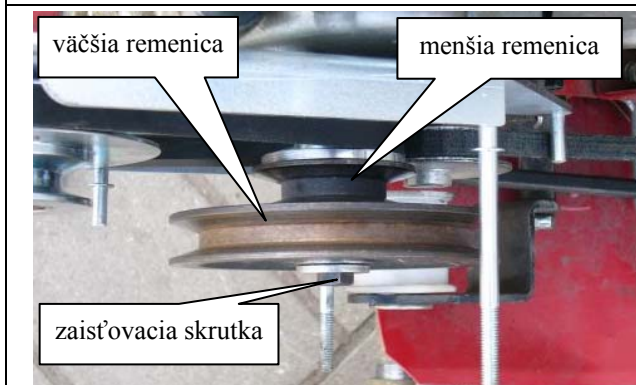
	
<p>1) Z kultivátora odstráňte kryt remeňov a demontujte hnací remeň chodu vpred (BA 052, 13x1270Li). Odklopte klznicu. Potom demontujte zaisťovaciu skrutku a z hriadeľa stiahnite obe remenice motora a vymedzovací krúžok.</p>	<p>2) Demontujte skrutky a odstráňte pôvodné vodidlá s klznicou. Z vodidiel demontujte matice a podložky a ponechajte si ich. Pôvodná klznica Kulti sa nebude ďalej používať.</p>
	
<p>3) Redukciu priskrutkujte tromi skrutkami k boku motora (2 ks použite z demontáže pôvodných vodidiel a 1ks je v balení redukcie). Presvedčte sa, že všetky 3 skrutky sú rovnako dlhé (~19 mm); použitie dlhšej skrutky poškodí motor. Skrutky dotahujeme s citom, aby nedošlo k strhnutiu vnútorného závitú v telese motora.</p>	<p>4) Na hriadeľ motora nasadíte novú remenicu Ø 54 osadením dovnútra (miesto demontovaného vymedzovacieho krúžku). Nezabudnite vložiť pritom do drážky hriadeľa krátke pero z balenia redukcie a pôvodné pero z kultivátora. Klinový remeň (13x475Li) nasadíte na dvojremenice (väčší priemer) a na remenicu Ø 54. Predtým uvoľníte dosku remenice povolením matíc a napínacej skrutky (viď bod 5 a 6).</p>



5) Remeň napnite posunutím dosky remenice pomocou napínacej skrutky.



6) V napnutej polohe zaistíte polohu dosky remenice dotiahnutím troch matíc dosky.



7) Nasad'te demontované remenice motora. Najprv menšiu remenicu, potom väčšiu remenicu. Všetko zaistíte pôvodne demontovanou zaist'ovacou skrutkou s plochou podložkou. Tým je redukcia pripravená na vlastnú voľbu rýchlosti.



8) Po voľbe rýchlosti a inštalácii klinového remeňa pojazdu nasad'te úzku klznicu (z balenia redukcie rýchlosti) v správnej polohe – vid' nižšie, kapitola Voľba rýchlostného stupňa. V prípade nutnosti klznicu mierne zdeformujte tak, aby vlastným tlakom pevne držala v zaistenej polohe.



9) Na obrázku je zvolený I. (pomalý) rýchlostný stupeň.



10) Pred naštartovaním motora zakryte remenice redukcie krytom a zaistíte skrutkou s podložkou.

11) Orezaním upravte plastový kryt remeňov kultivátora a nasad'te ho na svoje pôvodné miesto. Na montáž použijete podložky a matice demontované z pôvodných vodidiel kultivátora.

4. Voľba rýchlostného stupňa

4.1. Štandardné prevody kultivátora

Ak nechcete využívať redukciiu (resp. najpomalšiu rýchlosť), prebieha voľba prevodu prehodnením remeňa pre predný chod (BA 052, 13x1270Li) medzi remenicami na hriadeli motora a remenicami na predlohe kultivátora, vid' Schéma rýchlostných stupňov – II. a III. rýchlostný stupeň.

Pri pomalšej rýchlosti je však nutné používať úzku klznicu z balenia redukciiu miesto širokej klznicu Kultu. Úzku klznicu upevníme opačne než klznicu Kultu, tzn. dole nasadiť, hore zacvaknúť.

Funkciu klinového remeňa veľmi opatrne použitím minimálnych otáčok motora preveríme. Ak remeň správne zapína a vypína (prešmykuje pri uvoľnenej ovládacej páke) pojazd kultivátora, máme montáž vykonanú.

Nakoniec nasadíte plastový kryt prevodov kultivátora.

4.2. Aktivácia redukciiu – veľmi pomalý chod

Demontujte remeň pre chod vpred (BA 052, 13x1270Li) vrátane klznicu.

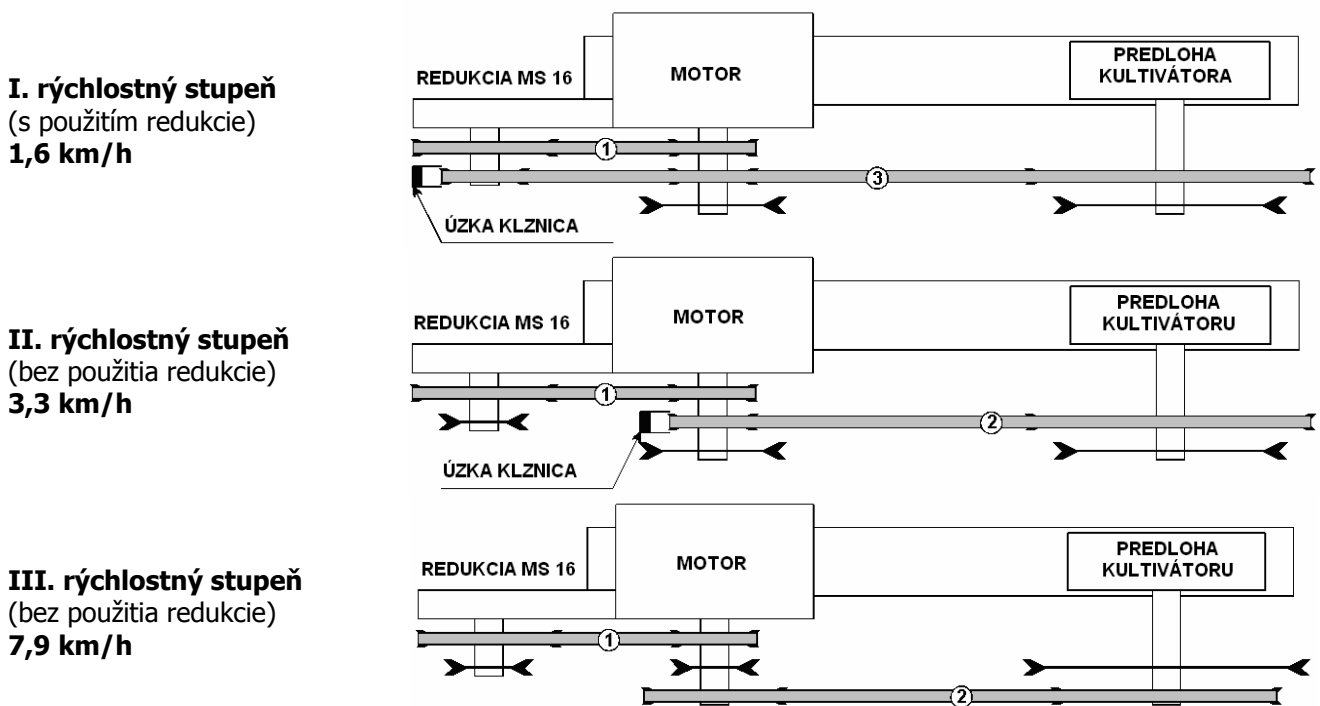
Na dvojremenicu redukciiu (menší priemer) a remenicu pomalého pojazdu (väčší priemer) na predlohe kultivátora nasadíte dlhý klinový remeň z balenia redukciiu (BA072, 13x1530Li). Vid' Schéma rýchlostných stupňov – I. rýchlostný stupeň.

Remeň na dvojremenicu redukciiu zaistíme úzkou klznicou v polohe dole nasadiť, hore zacvaknúť.

Funkciu klinového remeňa veľmi opatrne použitím minimálnych otáčok motora preveríme. Ak remeň správne zapína a vypína (prešmykuje pri uvoľnenej ovládacej páke) pojazd kultivátora, máme montáž vykonanú.

Nakoniec nasadíte kovový kryt redukciiu a plastový kryt prevodov kultivátora.

Schéma rýchlostných stupňov:



Použitie klinové remene:

- ① ... 13 x 475 Li (A 505 Lw), č. dielca BA071, klinový remeň je trvale napnutý
- ② ... 13 x 1270 Li, č. dielca BA052
- ③ ... 13 x 1530 Li (A 1560 Lw), č. dielca BA072

5. Údržba

Vždy dbajte na to, aby boli remene a remenice počas prevádzky správne zakryté a pravidelne kontrolujte správne napnutie remeňov. Pravidelne stroj čistite a dbajte na čistotu remeníc a remeňov. Zaručíte tým dlhú životnosť remeňov a remeníc.

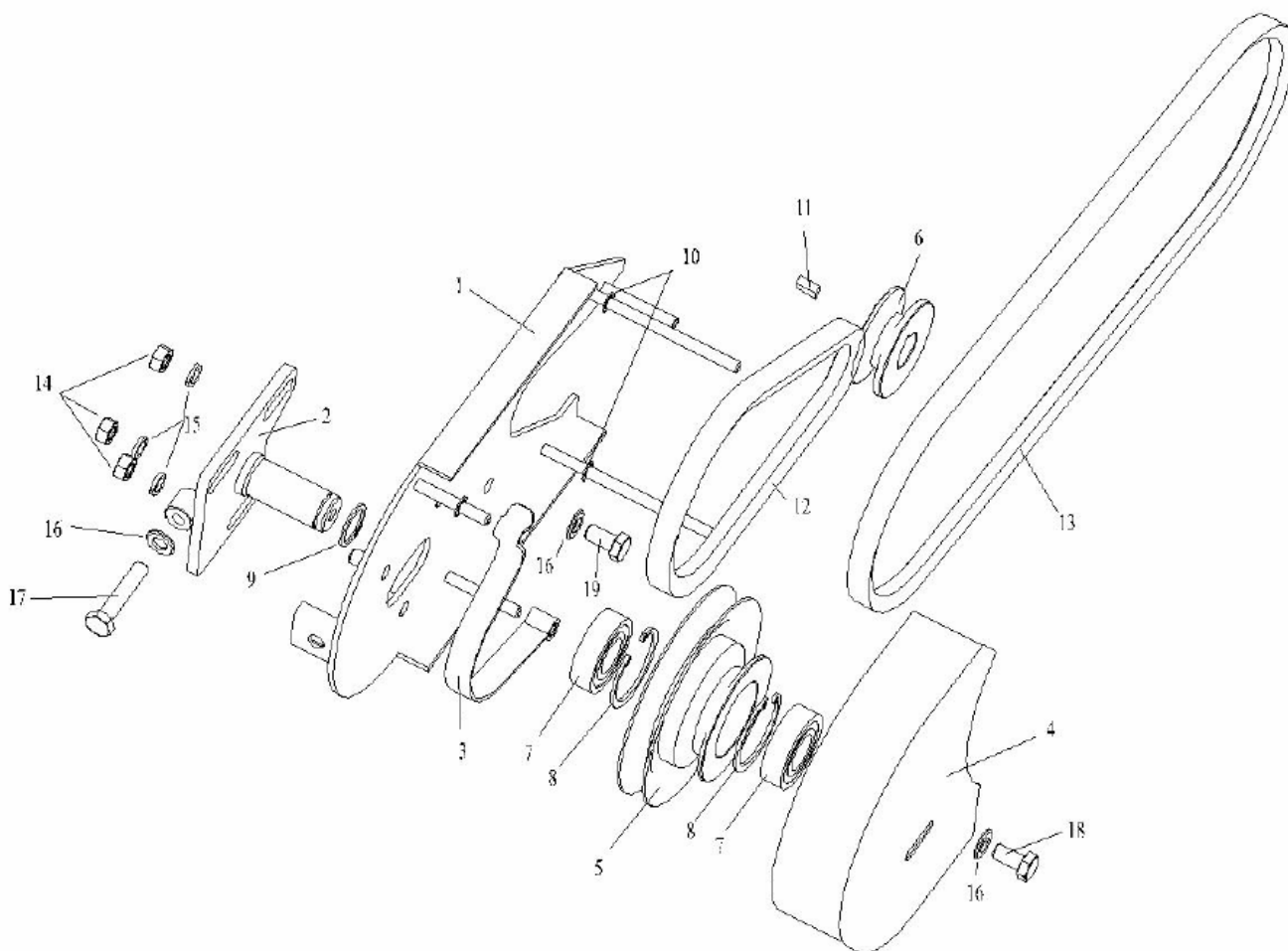
Opotrebovanie klinového remeňa je závislé na jeho čistote, čistote remeníc a na správnom napnutí remeňa. Pri prílišnom napnutí sa viacej zahrievajú ložiská a remenice. Následkom toho dochádza k degradácii materiálu remeňa a môže dôjsť k poškodeniu ložísk. Pri malom napnutí môže remeň preklzávať, zahrievať sa a môže tak rovnako dôjsť k degradácii materiálu remeňa.

V balení redukcie rýchlosti je remeň 13 x 1530 Li so špeciálnou úpravou povrchu umožňujúci prešmyk. Tento remeň nie je možné nahradiť iným ako originálnym podľa katalógu od výrobcu.

Dôležité: Každých 25 prevádzkových hodín je nutné skontrolovať na redukcii pritiahtie všetkých skrutkových spojov.

Zoznam dielcov

Redukcia otáčiek rýchlosti pojazdu pre kultivátory MS 16 IN (TYP 520/6 in)



1. základňa – zvarenc	1 ks	11. Pero 4,75 x 4,75 x 15 špec.	1 ks
2. Príruba	1 ks	12. Klinový remeň A 505Lw 13x475 Li	1 ks
3. Plech prešmyku	1 ks	13. Klin. rem. A 1560 Lw 13x1530 Li,špec	1 ks
4. Kryt remeňov	1 ks	14. Matica M8	3 ks
5. Remenica úplná	1 ks	15. Podložka pružná 8	3 ks
6. Remenica 54	1 ks	16. Podložka 8	3 ks
7. Ložisko 6004 2RS	2 ks	17. Skrutka M8x40 šesťhran. hlava	1 ks
8. Spoj. krúžok do dierky 42	2 ks	18. Skrutka M8x18 šesťhran. hlava	1 ks
9. Spoj. krúžok na hriadeľ 20	1 ks	19. Skrutka W5/16 x 3/4"	1 ks
10. Spoj. strmeňový krúžok 5	4 ks		

5. Záručné podmienky

Na nižšie uvedený výrobok sa poskytuje záruka na tovar v dĺžke :

- **24 mesiacov pre hobby použitie**
- **stroj nie je určený na obchodné (profesionálne) využitie.**

Záruka platí odo dňa prvého predaja a vzťahuje sa na výrobné a materiálové chyby.

Záruka sa predlžuje o obdobie, kedy bol výrobok v servisnom stredisku z dôvodu opravy uznanej reklamovanej chyby. Podmienkou pre poskytnutie záruky je správne vyplnený záručný list a doklad o nákupe stroja.

Záručný servis sa nevzťahuje na :

- chyby spôsobené počas prepravy používateľom,
- chyby spôsobené nesprávnou montážou alebo manipuláciou,
- chyby spôsobené montážou na inú pohonnú jednotku, než ktorá je uvedená v návode na použitie,
- chyby spôsobené skladovaním v nevhodnom prostredí,
- chyby spôsobené nesprávnou prevádzkou, preťažením stroja a neodbornou obsluhou,
- chyby spôsobené zásahom neoprávnenej osoby alebo organizácie,
- chyby vzniknuté neodvratnou udalosťou,
- chyby vzniknuté zanedbaním údržby alebo nesprávnym vykonávaním údržby,
- dielce podliehajúce bežnému opotrebovaniu (pružiny, klinové remene, ložiská, tesniaca guma a plechy, a pod.),
- záruka taktiež zaniká porušením typového štítku s výrobným číslom umiestneného na stroji.

Dodávateľ zaisťuje záručný aj pozáručný servis vo svojom servisnom stredisku a v autorizovaných servisoch. Servis je možné po dohode vykonať aj u zákazníka.

Záručný list

GARSE ARSENAL a. s.

Poděbradova 560, 289 22 Lysá nad Labem

Tel: +420 325 551 142, Fax: +420 325 514 471

IČ: 28177339

Názov tovaru: REDUKCIA POJAZDU MS 16 IN Výrobné číslo :

Dátum predaja : Pečiatka a podpis :

Záznamy o vykonaných opravách :