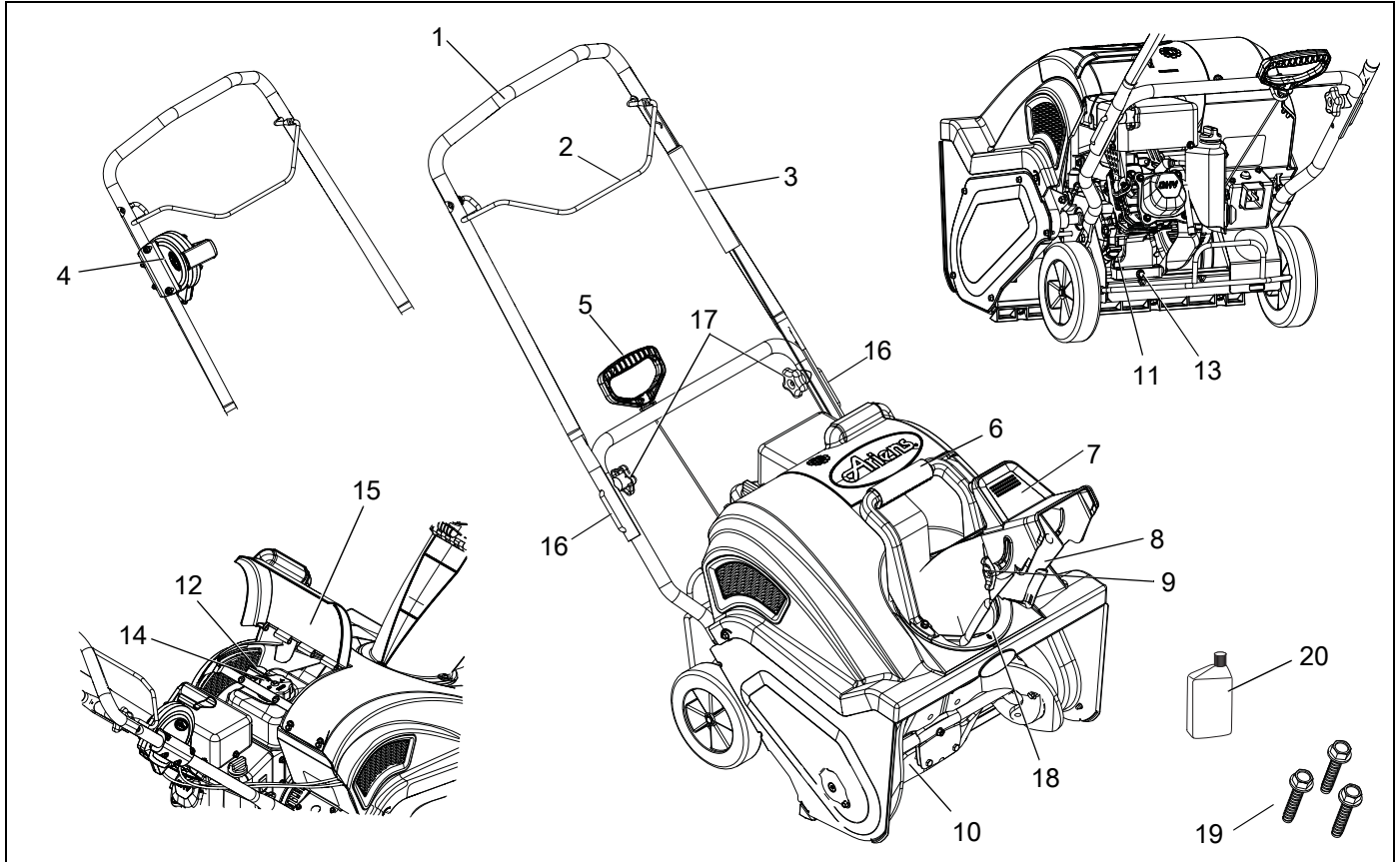




# Path-Pro<sup>®</sup>

## Montážne pokyny



### IDENTIFIKÁCIA

1. Riadidlá
2. Ovládacia tyč frézy
3. Zostava ovládacieho lanka frézy
4. Zostava rukoväte diaľkového ovládania vyhadzovacieho komína (Model 938313)
5. Rukoväť navijacieho štartéra
6. Rukoväť vyhadzovacieho komína (Model 938310)
7. Rukoväť vychyľovača vyhadzovacieho komína
8. Vyhadzovací komín
9. Kridlová matica
10. Lopatka frézy
11. Otvor na dopĺňanie oleja (Model 938310)
12. Otvor na dopĺňanie oleja (Model 938313)
13. Vypúšťacia zátka oleja
14. Uzáver palivovej nádrže a palivová nádrž
15. Kryt otvorov na dopĺňanie paliva a oleja
16. Otočný čap
17. Matica
18. Krúžok na ochranu proti vode
19. 1/4 x 1 1/4" Plastová samorezná skrutka (3)
20. 16 oz (473 ml) oleja 5W-30

#### Potrebné náradie:

- Otvorený alebo nástrčkový kľúč veľkosti 7/16"
- Otvorený alebo nástrčkový kľúč veľkosti 3/8"

## MONTÁŽ



**VÝSTRAHA: ZABRÁŇTE ZRANENIU.**  
Pred pokračovaním si prečítajte celú časť *Bezpečnosť* v používateľskej príručke a oboznámte sa s ňou.  
NEŠTARTUJTE motor, kým sa nedokončia všetky montážne kroky.

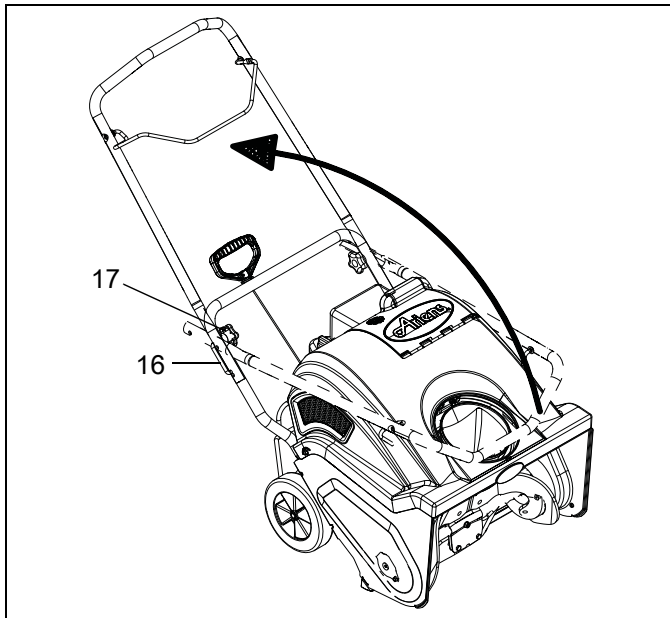
### 1.

Otvorte škatuľu a vyberte všetky diely. Skontrolujte, či nie sú poškodené žiadne diely alebo či nechýbajú.

### 2.

Zmontujte riadidlá.

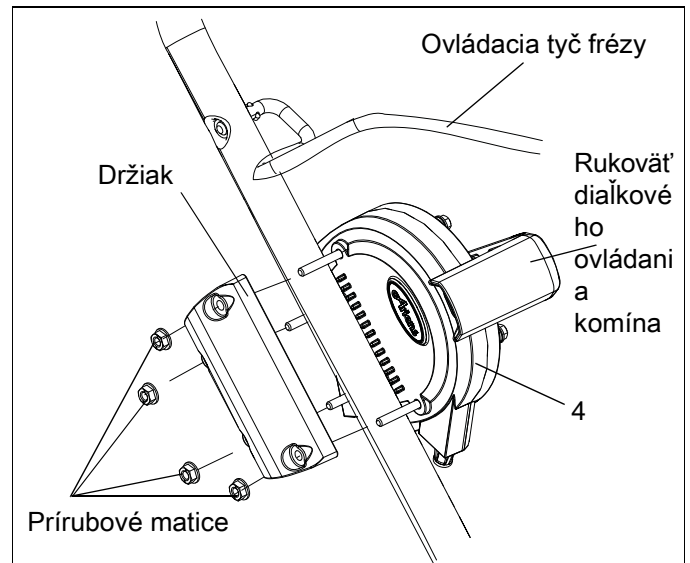
- Uvoľnite matice (# 17) na oboch stranách riadidiel a otočte riadidlá do prevádzkovej polohy.
- Vložte dolný koniec otočného čapu (# 16) do otvorov v riadidlách.
- Skontrolujte, či nie je pricviknuté ovládacie frézy lanko a dotiahnite matice. Nedotáhajte nadmerne.



### 3.

Pripojte rukoväť na diaľkové ovládanie vyhadzovacieho komína. (Model 938313)

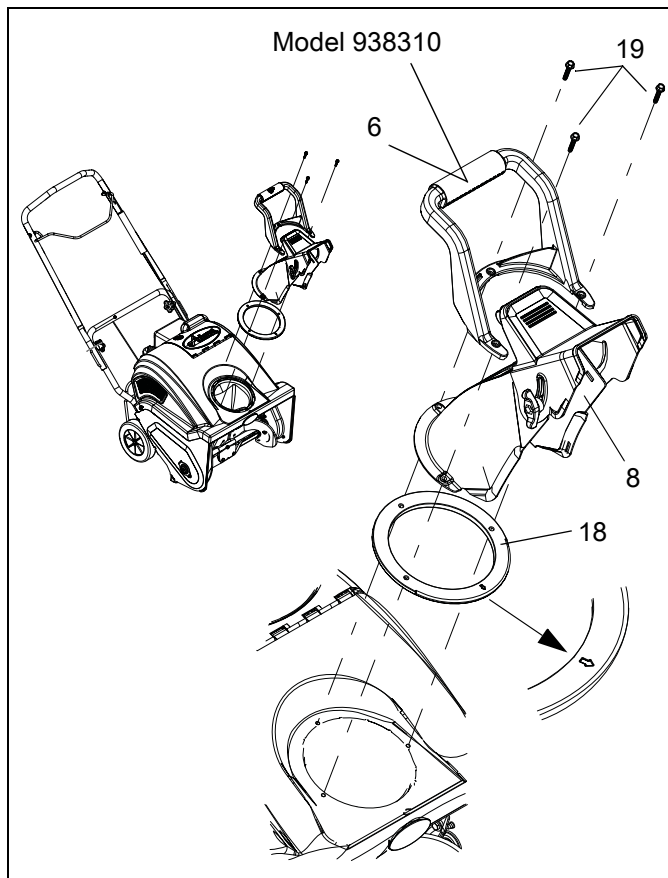
- Demontujte prírubové matice a držiak zo zostavy rukoväte diaľkového ovládania komína (# 4).
- Nastavte polohu zostavy rukoväte diaľkového ovládania komína na riadidlách.
- Umiestnite držiak na riadidlá a zaistite ho prírubovými maticami. Nedotáhajte nadmerne.
- Posuňte rukoväť diaľkového ovládania komína úplne dopredu a dozadu, aby sa zaručila správna prevádzka.
- Umiestnite rukoväť diaľkového ovládania komína do polovice medzi polohou úplne vpredu a úplne vzadu.



### 4.

Pripojte vyhadzovací komín.

- Nasaďte na vyhadzovací komín krúžok na ochranu proti vode (# 18).
- Umiestnite vyhadzovací komín (# 8) na krúžok.
- Umiestnite rukoväť komína (# 6) na vyhadzovací komín. (Model 938310)
- Zabezpečte, aby otvory vo všetkých dieloch boli zarovnané a zaistené tromi skrutkami (# 19). Nedotáhajte nadmerne.
- Posuňte rukoväť na diaľkové ovládanie komína (Model 938313) alebo rukoväť komína (Model 938310), aby sa zaručila správna prevádzka vyhadzovacieho komína.



## 5.

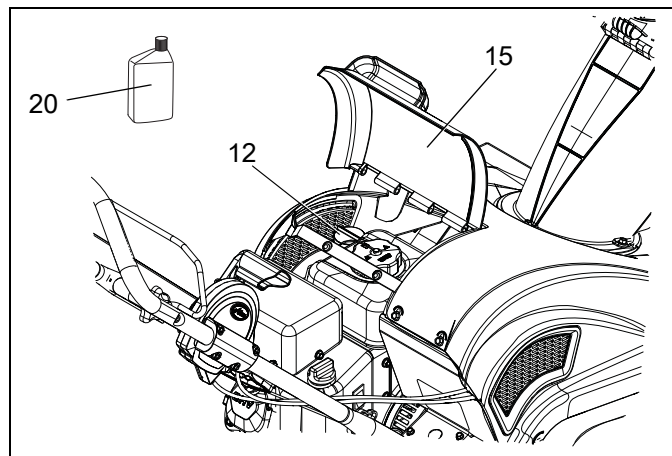
Zapojením ovládacej tyče frézy (# 2) zabezpečte správnu prevádzku. Lanko by nemalo byť nadmerne napnuté. Pri uvoľnení ovládacej tyče frézy by malo mať lanko miernu vôľu a nemalo by byť napnuté.

Ak je potrebná úprava nastavenia, pozrite si používateľskú príručku.

## 6.

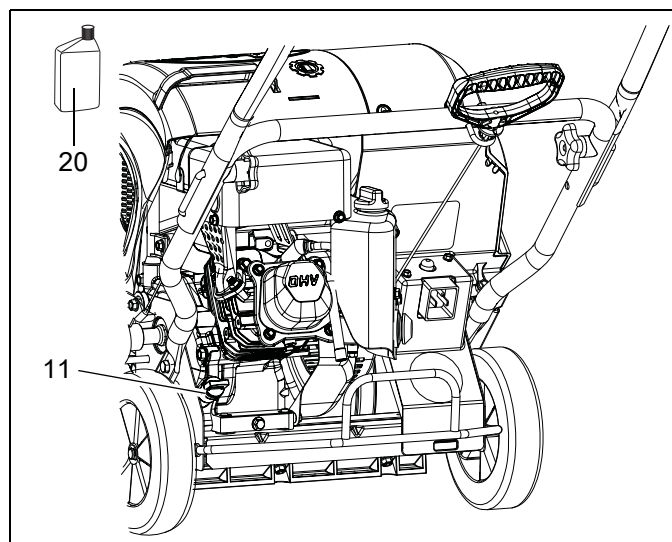
Doplňte olej. (Model 938313)

- Otvorte kryt otvorov na dopĺňanie paliva a oleja (# 15) na prístup k otvoru na dopĺňanie oleja (# 12).
- Odstráňte uzáver a doplňte 16 oz. (473 ml) oleja 5W-30 (# 20). Skontrolujte úroveň oleja na kontrolnej mierke, aby sa zaručila správna prevádzková úroveň. Pokyny nájdete v používateľskej príručke.
- Nasadte späť uzáver a zatvorte kryt.



Doplňte olej. (Model 938310)

- Odstráňte uzáver z otvoru na dopĺňanie oleja (# 11) a doplňte 16 oz. (480 ml) oleja 5W-30 (# 20). Skontrolujte úroveň oleja na kontrolnej mierke, aby sa zaručila správna prevádzková úroveň. Pokyny nájdete v používateľskej príručke.
- Nasadte späť uzáver.



**VÝSTRAHA: ZABRÁŇTE ZRANENIU.**  
NEPOKRAČUJTE, kým úplne neporozumiete prevádzkovým a bezpečnostným predpisom.



Pred pokračovaním si prečítajte celú používateľskú príručku a oboznámte sa s ňou.