

Příručka pro majitele Číslo modelu 58338 CHLORINÁTOR AQUAFEED

NEBEZPEČÍ!

- NIKDY nemíchejte chemikálie
- Před vložením chemikálií produkt řádně vypláchněte čistou vodou

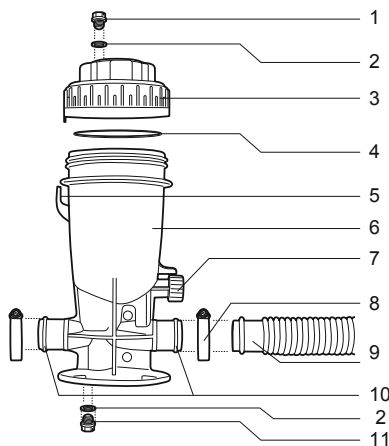
VAROVÁNÍ!

- Před otevřením produktu vypněte čerpadlo a ventil(y) bazénu
 - Při otvírání produktu nevedchujte výpary
 - Při kontaktu s produktem používejte ochranu očí a pokožky
 - NENECHTE DĚTI PŘÍBLÍŽIT SE K PRODUKTU
- Chlorátor Flowclear™ AquaFeed používá POUZE malé nebo velké pomalu rozpustné tablety/tyčinky trichloru (symklosenu).

VAROVÁNÍ!

V chlorátoru Flowclear™ AquaFeed nesmí být používány žádné jiné typy chemikálií. Může obsahovat až 5 velkých (o průměru 7,6cm) nebo asi 1 kg malých tablet a je vybaven otočným ovladačem pro regulaci průtoku vody.

Přehled dílů



Poznámka: Vyobrazení mají pouze ilustrační charakter. Nemusí zobrazovat dany produkt. Bez měřítka.

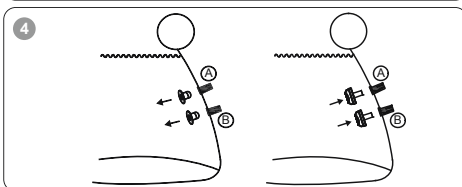
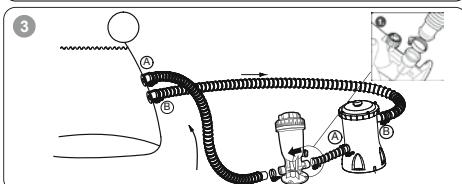
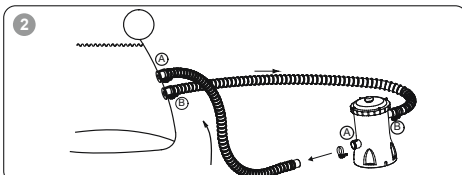
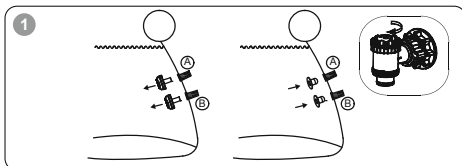
Č.	Popis	Mn.
1	Odvzdušňovací ventil	1
2	Těsnící kroužek, odvodušnění/vypuštění	2
3	Víko	1
4	Těsnící kroužek	1
5	Pojistka víka	1
6	Hlavní těleso	1
7	Otočný ovladač	1
8	Spony hadice	2
9	Krátká spojovací hadice	1
10	Těsnící kroužek, vstup/výstup	2
11	Vypouštěcí zátk	1

Váš chlorátor AquaFeed Flowclear™ je určen pro trvalou instalaci ve zpětném potrubí nadzemního bazénu, který používá filtrační systém s ohebnou hadicí o průměru 32 mm. Pokud používáte hadici jiného průměru, pro připojení hadice si zakupte adaptér.

Rozměr hadice	Filtrační čerpadlo	Čerpadlo pískového filtru
32 mm Dodává se	330 gal/h	530 gal/h
	530 gal/h	1000 gal/h
	800 gal/h	
	1000 gal/h	

Instalace

1. Odstraňte sítku na nečistoty uvnitř bazénu a uzavřete vstup a výstup bazénu zásepkami. Pokud je váš bazén vybaven kohouty, zavřete je. (Obr. 1)
2. Odpojte hadici čerpadla. (Obr. 2)
3. Připojte Flowclear™ AquaFeed (zkontrolujte značku, "FLOW" na boku tělesa) čerpadlo krátkou spojovací hadicí a poté připojte Flowclear™ AquaFeed k bazénu a zajistěte spojení sponami. (Obr. 3)
4. Otevřete kohouty vstupu/výstupu vody nebo odstraňte zásepky. (Obr.4)



DŮLEŽITÉ: Před spuštěním čerpadla odvodušněte čerpadlo povelním odvodušňovací ventilu podle popisu v příručce vlastníka čerpadla.

Chlorátor Flowclear™ AquaFeed vždy instaluje za ohřivačem vody. Pokud nemáte ohřivač, instalujte chlorátor za filtrem. Pokud bude filtrem nebo ohřivačem procházet koncentrovaný chlor, může dojít k jejich poškození.

Pokyny pro provoz

Před spuštěním chlorátoru Flowclear™ AquaFeed musí být voda v bazénu správně upravena a obsahovat asi 1,0 až 1,5 ppm chloru. Postupujte podle pokynů prodejce a výrobce chemikálií.

Můžete snadno nastavit dodávku chloru, která je nezbytná pro udržení správného množství chloru v bazénu otočením nastavení ventilu mezi + (více chloru) a - (méně chloru) a úpravou počtu tablet trichloru v chlorátoru Flowclear™ AquaFeed.

Potřebné množství chloru závisí na použití, teplotě, množství slunečního světla, velikosti a dalších parametrech. Na začátku budete muset metodou pokusů zjistit správné množství chloru a nastavení ventilu vhodné pro váš bazén a filtrační cyklus. Pro

bazén o objemu 34 m³ doporučujeme vložit 3 velké pomalu rozpustné tablety trichloru nebo přibližně 680 g malých pomalu rozpustných tablet/tyčinek do chlorinátoru Flowclear™ AquaFeed. Otočte ovládací ventil ve směru hodin o 90 stupňů. Upravte nastavení otočného ovladače podle velikosti bazénu. Tento objem, za běžných podmínek a v závislosti na velikosti vašeho bazénu, zajistí chlorování po dobu dvou týdnů.

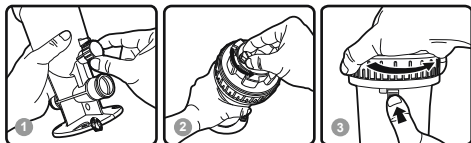
Otevření chlorátoru Flowclear™ AquaFeed

1. Vypněte čerpadlo a otočte otočný ovladač chlorátoru Flowclear™ AquaFeed po směru hodinových ručiček do koncové polohy.
2. Pomalu otevřete odvědušovací ventil na horní straně víka a vyčkejte jednu minutu.

UPOZORNĚNÍ: NEVDECHUJTE VÝPARY Z ODVĚDUŠŇOVACÍHO VENTILU.

3. Chcete-li otevřít víko, stiskněte pojistnou západku víka (umístěnou na těle pod víkem) a odšroubujte víko.

UPOZORNĚNÍ: NEVDECHUJTE VÝPARY Z DÁVKOVAČE CHLORU!



Uzavření chlorátoru Flowclear™ AquaFeed

1. Položte víko s vloženým těsnícím kroužkem na produkt. Zašroubujte víko po směru hodinových ručiček, až západka na víku zacvakne do pojistné západky na těle. Poté dotáhněte víko pouze RUKOUJ. Ujistěte se, že pojistný kroužek je čistý.
2. Uzavřete odvědušovací ventil na horní straně víka.
3. Uvedte otočný ovladač do požadované polohy. Otevřete ventily ve vedení (jsou-li nainstalovány) a spusťte čerpadlo.

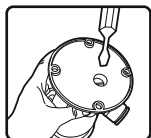


Mazání

Těsnící kroužek víka nikdy nepromazávejte mazivy na bázi ropy. K mazání používejte pouze mýdlo Ivory nebo mazivo Jack's No.327.

Zazimování

1. Před příchodem mrazů vyjměte z chlorátoru Flowclear™ AquaFeed vypouštěcí zátku a vypusťte z něj všechnu vodu.
2. Opatrně vyjměte nerozpuštěné tablety a důkladně vypláchněte chlorátor Flowclear™ AquaFeed vodou.
3. Nasaďte víko zpět a zašroubujte je pouze o jednu a půl otáčky.



Návod na obsluhu Č. modelu #58338 CHLOROVACÍ ZARIADENIE AQUAFEEED

NEBEZPEČENSTVO!

- Chemikálie NIKDY nemiešajte
- Pred naplnením chemikáliami výrobok dôkladne opláchnite čistou vodou

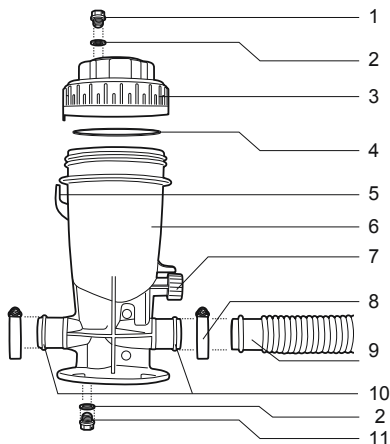
VAROVANIE!

- Pred otvorením výrobku vypnite čerpadlo a bazénový ventil(z)
 - Vyhňte sa vdychovaniu výparov z otvoreného výrobku
 - Pri kontakte s výrobkom používajte ochranu očí a pokožky
 - TENTO VÝROBOK DRŽTE MIMO DOSAHU DETÍ
- Chlórovacie zariadenie Flowclear™ AquaFeed Chlorinator používa IBA malé či veľké tablety/tyčinky trichlóru (symklosenu) s pomalým rozpúšťaním.

VÝSTRAHA!

Vo vašom chlórovacom zariadení Flowclear™ AquaFeed nikdy nepoužívajte iné typy chemikálií. Vojde sa doň až 5 veľkých (s priemerom 7,6 cm (3 palce)) tabliet alebo približne 1 kg (2,2 libry) malých tabliet a je vybavené otáčacím kontrolným ventilom na reguláciu množstva vody, ktoré cez zariadenie preteká.

Referenčný prehľad dielov



Poznámka: Obrázky sú len ilustračné. Nemusia vyobrazovať skutočný výrobok. Nie sú nakreslené v mierke.

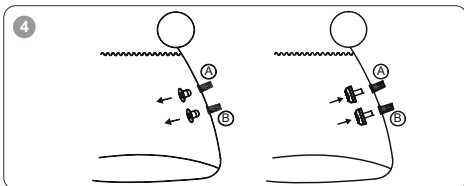
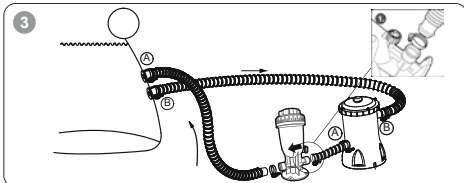
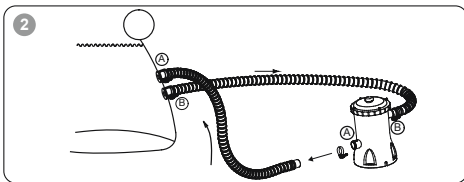
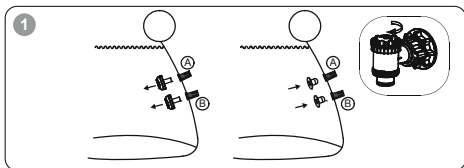
Č.	Popis	Množstvo
1	Odvzdušňovací ventil	1
2	Tesnenie odvedzdušňovania/vypúšťania vzduchu	2
3	Veko	1
4	Tesnenie	1
5	Poistka veka	1
6	Hlavné teleso	1
7	Koliesko riadiaceho ventilu	1
8	Hadicové svorky	2
9	Krátka hadicová prípojka	1
10	Prívodné/vývodné tesnenie	2
11	Vypúšťacia zátka	1

Vaše chlórovacie zariadenie Flowclear™ AquaFeed je navrhnuté na trvácú inštaláciu vo vratnom vedení nadzemných bazénov, ktoré majú filtračné systémy s využitím 32-mm (1¼-palcovú) pružnej hadice. V prípade hadíc iných veľkostí kúpte na pripojenie hadice prosím adaptéry hadice.

Veľkosť hadice	Filtračné čerpadlo	Pieskové filtračné čerpadlo
dostupné	330gal/h	530gal/h
32-mm(1¼-palcové)	530gal/h	1000gal/h
	800gal/h	
	1000gal/h	

Instalácia

1. Zvrúta bazéna vyťahnite sieťku na nečistoty a vsuňte zátky do napúšťacieho a vypúšťacieho otvoru. Pokiaľ je váš bazén vybavený kontrolnými ventilmi, zatvorte ich prosím (Obr. 1)
2. Odpojte hadicu čerpadla.
3. Spojte chlóravacie zariadenie Flowclear™ AquaFeed (skontrolujte značku „PRIETOK“ na boku tela) a čerpadlo krátkou spojovacou hadicou, potom spojte chlóravacie zariadenie Flowclear™ AquaFeed s bazénom a hadice zabezpečte svorkami. (Obr. 3)
4. Otvorte ventily napúšťania/vypúšťania vody alebo vyťahnite zátky. (Obr. 4)



DÔLEŽITÉ: Skôr ako spustíte čerpadlo, dodržte prosím postup v návode na použitie čerpadla na uvoľnenie vzduchu v čerpadle vyskrutkovaním ventilu na odvzdušnenie vzduchu.

Chlorátor Flowclear™ spoločnosti AquaFeed montujte vždy za ohrievačom. Ak nemáte ohrievač, namontujte ho za filterom. Ak nechcete cez filter, prípadne ohrievač prúdiť koncentrovanej chlór, mohlo by to mať za následok ich poškodenie.

Návod na používanie

Pred spustením chlorátora Flowclear™ spoločnosti AquaFeed by mal byť bazén v dobrom stave a hodnota zostatkového chlóru by mala byť približne 1,0 až 1,5 ppm. Dodržiavajte pokyny predajov a výrobcov chemických látok.

Reguláciu nastavenia ventilu medzi + (viac chlóru) a - (menej chlóru) a množstvom tabliet s trichlórom umiestneným v chlorátore Flowclear™ spoločnosti AquaFeed môžete jednoducho upraviť dodávané množstvo chlóru, ktoré je potrebné pre udržanie správneho množstva zostatkového chlóru vo vašom bazéne.

Potrebné množstvo chlóru pre bazény sa líši v závislosti na použití, teplote, slnečnom svite, veľkosti a ďalších parametroch.

Spočiatku budete musieť experimentovať pri hľadaní vhodného množstva chlóru a upraviť nastavenie ventilu potrebné pre váš bazén a časový cyklus filtra. Pokiaľ ako referenciu použijeme 9000-galónový (34-m³) bazén, odporúča sa použitie 3 veľkých tabliet trichlóru s pomalým rozpúšťaním alebo 1,5 libry malých tabliet/tyčiek s pomalým rozpúšťaním do vášho chlóravacieho zariadenia Flowclear™ AquaFeed. Otočný kontrolný ventil otočte v smere hodinových ručičiek o 90 stupňov. Nastavenie otočného kontrolného ventilu zvýšte alebo znížte podľa veľkosti vášho bazénu. Táto kapacita by za bežných podmienok a v závislosti na veľkosti vášho bazéna mala zabezpečiť jeden až dva týždne chlórovania.

Otvorenie chlorátora Flowclear™ spoločnosti AquaFeed

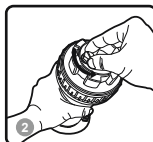
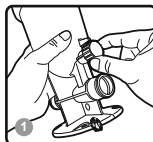
1. Vypnite čerpadlo a otočte kolieskom riadiaceho ventilu chlorátora Flowclear™ spoločnosti AquaFeed v smere hodinových ručičiek až do krajnej polohy.

2. Pomaly otvorte odvzdušňovací ventil v hornej časti veka a počkajte jednu minútu.

UPOZORNENIE: NEVDYCHUJTE VÝPARY Z ODVZDUŠŇOVACIEHO VENTILU.

3. Ak chcete otvoriť veko, zatlačte poistku veka nadol (nachádza sa v hornej časti telesa, pod vekom) a odskrutkujte a vyberte veko.

UPOZORNENIE: NEVDYCHUJTE VÝPARY Z PODÁVAČA CHLÓRU!

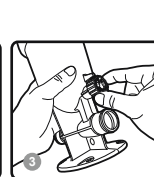


Zatvorenie chlorátora Flowclear™ spoločnosti AquaFeed

1. Veko s tesnením nasadíte na výrobok. Veko založte na závit a otáčajte ním v smere hodinových ručičiek, kým uško veka neklikne do poistky telesa. Potom pokračujte v doťahovaní len RUKOU. Skontrolujte, či je tesnenie čisté.

2. Zatvorte odvzdušňovací ventil v hornej časti veka.

3. Koliesko riadiaceho ventilu nastavte na požadované nastavenie. Otvorte prírodné ventily (ak tam nejaké sú) a znovu zapnite čerpadlo.



Mazanie

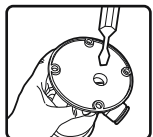
Na tesnenie veka nikdy nepoužívajte mazivá na báze ropy. Na mazanie používajte výlučne mydlo Ivory alebo mazadlo Jack's No.327.

Zazimovanie

1. Ak možno očakávať teploty pod bodom mrazu, odstráňte vypúšťaciu zátku a z chlorátora Flowclear™ spoločnosti AquaFeed vypustite všetku vodu.

2. Opätne vyberte nerozpustené tablety a chlorátor Flowclear™ spoločnosti AquaFeed dôkladne opláchnite vodou.

3. Nasadte veko a zakrúťte ho len o jeden a pol otáčky.





For support please visit us at:
www.bestwaycorp.com/support

©2018 Bestway Inflatables & Material Corp.

All rights reserved/Tous droits réservés/Todos los derechos reservados/Alle Rechte vorbehalten/Tutti i diritti riservati

®™ Trademarks used in some countries under license to/

Marques ®™ utilisées dans certains pays sous la licence de/

Marcas comerciales ®™ utilizadas en algunos países bajo la licencia de/

®™ Die Warenzeichen werden in einigen Ländern verwendet unter Lizenz der/

®™ Marchi utilizzati in alcuni paesi concessi in licenza a

Bestway Inflatables & Material Corp., No.3065 Cao An Road, Shanghai, 201812, China.

Manufactured, distributed and represented in the European Union by/

Fabriqué, distribué et représentés dans l'Union Européenne par/Fabricado, distribuido y representado en la Unión Europea por/

Hergestellt, vertrieben und in der Europäischen Union vertreten von/Prodotto, distribuito e rappresentato nell'Unione Europea da

Bestway (Europe) S.r.l., Via Resistenza, 5, 20098 San Giuliano Milanese (Milano), Italy

Distributed in North America by/Distribué en Amérique du Nord par/Distribuido en Norteamérica por

Bestway (USA) Inc., 3411 E. Harbour Drive, Phoenix, Arizona 85034, United States of America Tel: 1-855-838-3888 (For U.S. and Canada)

Distributed in Latin America by/Distribué en Amérique latine par/Distribuido en Latinoamérica por/Distribuido na América Latina por

Bestway Central & South America Ltda, Salar Ascotan 1282, Parque Enea, Pudahuel, Santiago, Chile

Distributed in Australia & New Zealand by **Bestway Australia Pty Ltd, 98-104 Carnarvon Street, Silverwater, NSW 2128, Australia**

www.bestwaycorp.com

Made in China / Fabriqué en Chine / Fabricado en China / Hergestellt in China / Prodotto in Cina



For support please visit us at:
www.bestwaycorp.com/support

©2018 Bestway Inflatables & Material Corp.

All rights reserved/Tous droits réservés/Todos los derechos reservados/Alle Rechte vorbehalten/Tutti i diritti riservati

®™ Trademarks used in some countries under license to/

Marques ®™ utilisées dans certains pays sous la licence de/

Marcas comerciales ®™ utilizadas en algunos países bajo la licencia de/

®™ Die Warenzeichen werden in einigen Ländern verwendet unter Lizenz der/

®™ Marchi utilizzati in alcuni paesi concessi in licenza a

Bestway Inflatables & Material Corp., No.3065 Cao An Road, Shanghai, 201812, China.

Manufactured, distributed and represented in the European Union by/

Fabriqué, distribués et représentés dans l'Union Européenne par/Fabricado, distribuido y representado en la Unión Europea por/

Hergestellt, vertrieben und in der Europäischen Union vertreten von/Prodotto, distribuito e rappresentato nell'Unione Europea da

Bestway (Europe) S.r.l., Via Resistenza, 5, 20098 San Giuliano Milanese (Milano), Italy

Distributed in North America by/Distribués en Amérique du Nord par/Distribuido en Norteamérica por

Bestway (USA) Inc., 3411 E. Harbour Drive, Phoenix, Arizona 85034, United States of America Tel: 1-855-838-3888 (For U.S. and Canada)

Distributed in Latin America by/Distribués en Amérique latine par/Distribuido en Latinoamérica por/Distribuido na América Latina por

Bestway Central & South America Ltda, Salar Ascotan 1282, Parque Enea, Pudahuel, Santiago, Chile

Distributed in Australia & New Zealand by **Bestway Australia Pty Ltd, 98-104 Carnarvon Street, Silverwater, NSW 2128, Australia**

www.bestwaycorp.com

Made in China / Fabriqué en Chine / Fabricado en China / Hergestellt in China / Prodotto in Cina