

# Skříň dvojitá se závěsnou stěnou

# Mountfield

**Pokyny k montáži:** Výrobek sestavujte ve dvojici s pomocníkem.

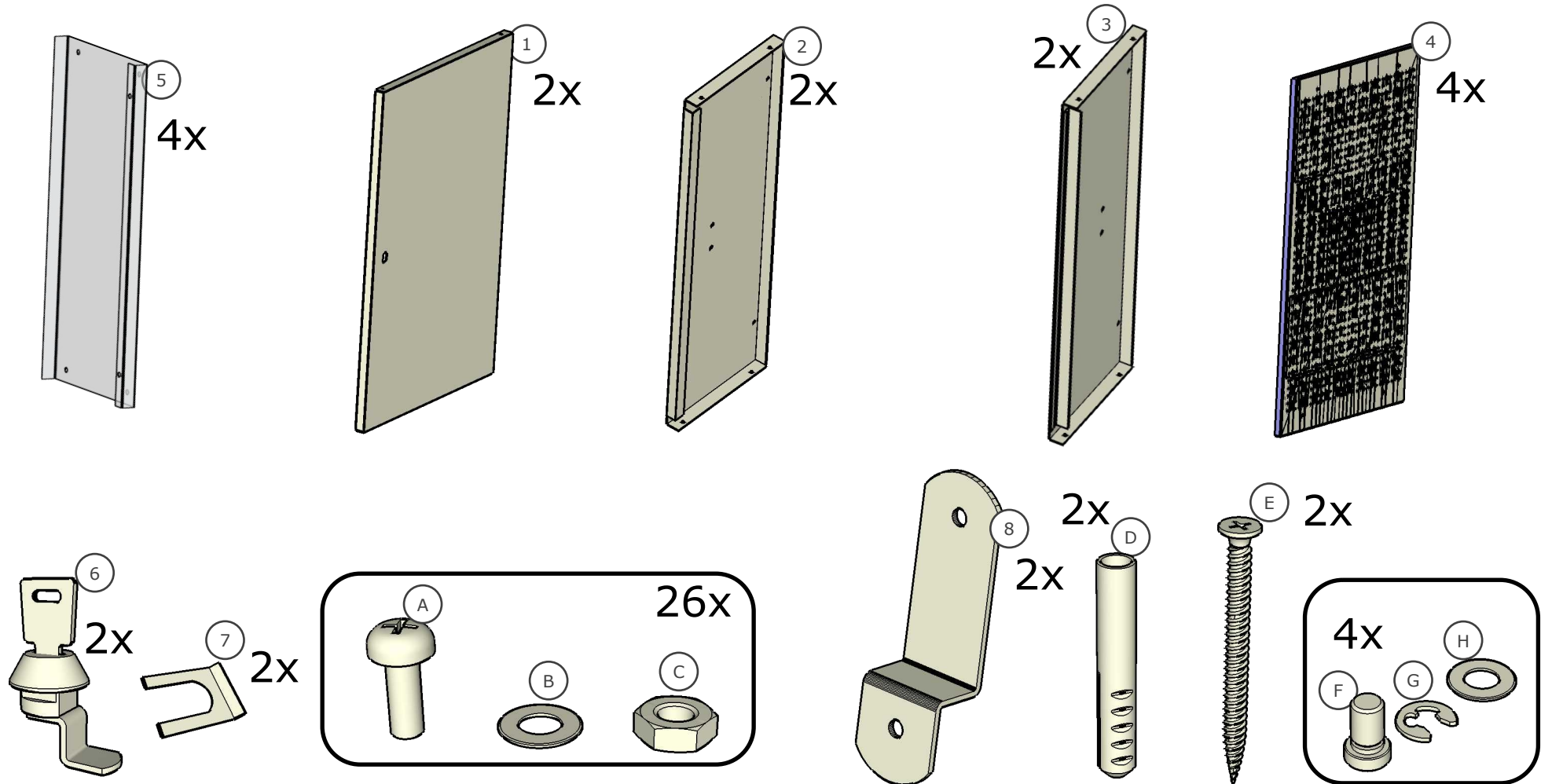
Vybalte veškeré díly z kartonu. Karton rozložte. A použijte jako podložku pro montáž. Dle vyobrazení zkontrolujte obsah dodávky, postupujte chronologicky v montáži dle následujících listů. K sestavení budete potřebovat: Šroubovák (nejlépe elektrický) s křížovým nástavcem, montážní klíče o velikostech 7, 8, 13 (případně univerzální stavitelný klíč) a gumovou paličku.

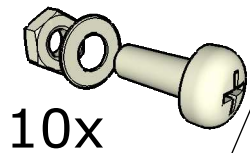
**Upozornění:** Při manipulaci s díly dbejte zvýšené opatrnosti, díly jsou těžké a mají ostré hrany. Hrozí poranění. **Pokyny k údržbě:** otřete vlhkým měkkým hadrem, nečistoty odstraňujte obvyklým způsobem dle povahy znečištění. **Pokyny k recyklaci:** Výrobek se skládá z kovových částí. Po skončení životnosti výrobku odevzdejte tyto části k recyklaci. Obal výrobku je tvořen papírovým kartonem, balícím papírem a plastovými sáčky. Po vybalení dílů obaly odevzdejte k recyklaci.

**Pokyny na montáž:** Výrobek zostavujte vo dvojici s pomocníkom.

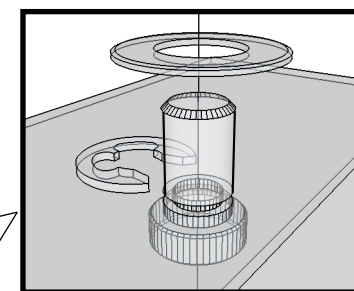
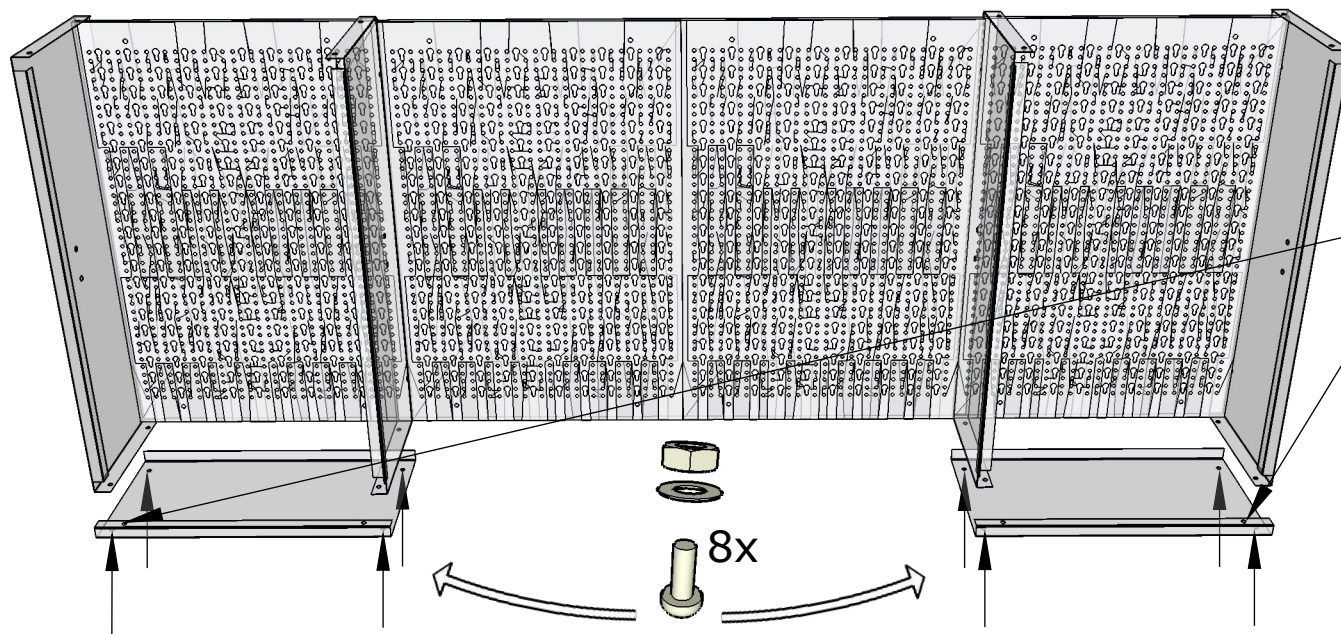
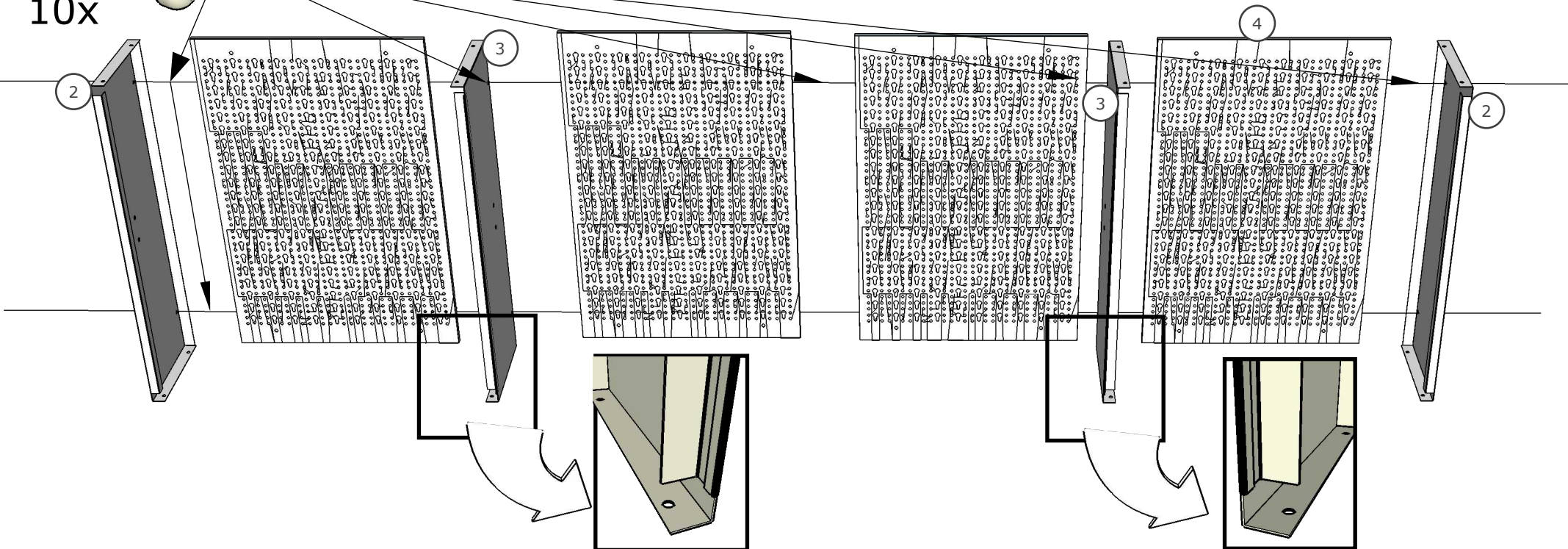
Vybalte všetky diely z kartónu. Kartón rozložte. A použite ako podložku pre montáž. Podľa vyobrazenia skontrolujte obsah dodávky. Postupujte chronologicky v montáži podľa nasledujúcich listov. Na zostavenie budete potrebovať: Skrutkovač s křížovým nástavcom, montážne klúče o veľkostiach 7, 8, 13 (případně univerzální nastavitelný klíč) a gumovou paličku.

**Upozornenie:** Pri manipulácii s dielcami dbajte na zvýšenú opatrnosť, diely sú ťažké a majú ostré hrany. Hrozí poranenie. **Pokyny na údržbu:** umývajte vlhkou mäkkou handrou, nečistoty odstraňujte obvyklým spôsobom podľa povahy znečistenia. **Pokyny na recykláciu:** Výrobok sa skladá z kovových, plastových a drevených častí. Po skončení životnosti výrobku odovzdajte tieto časti na recykláciu. Obal výrobku je tvorený papierovým kartónom, baliacim papierom a plastovými vrecúškami. Po vybalení dielov obaly odovzdajte na recykláciu.



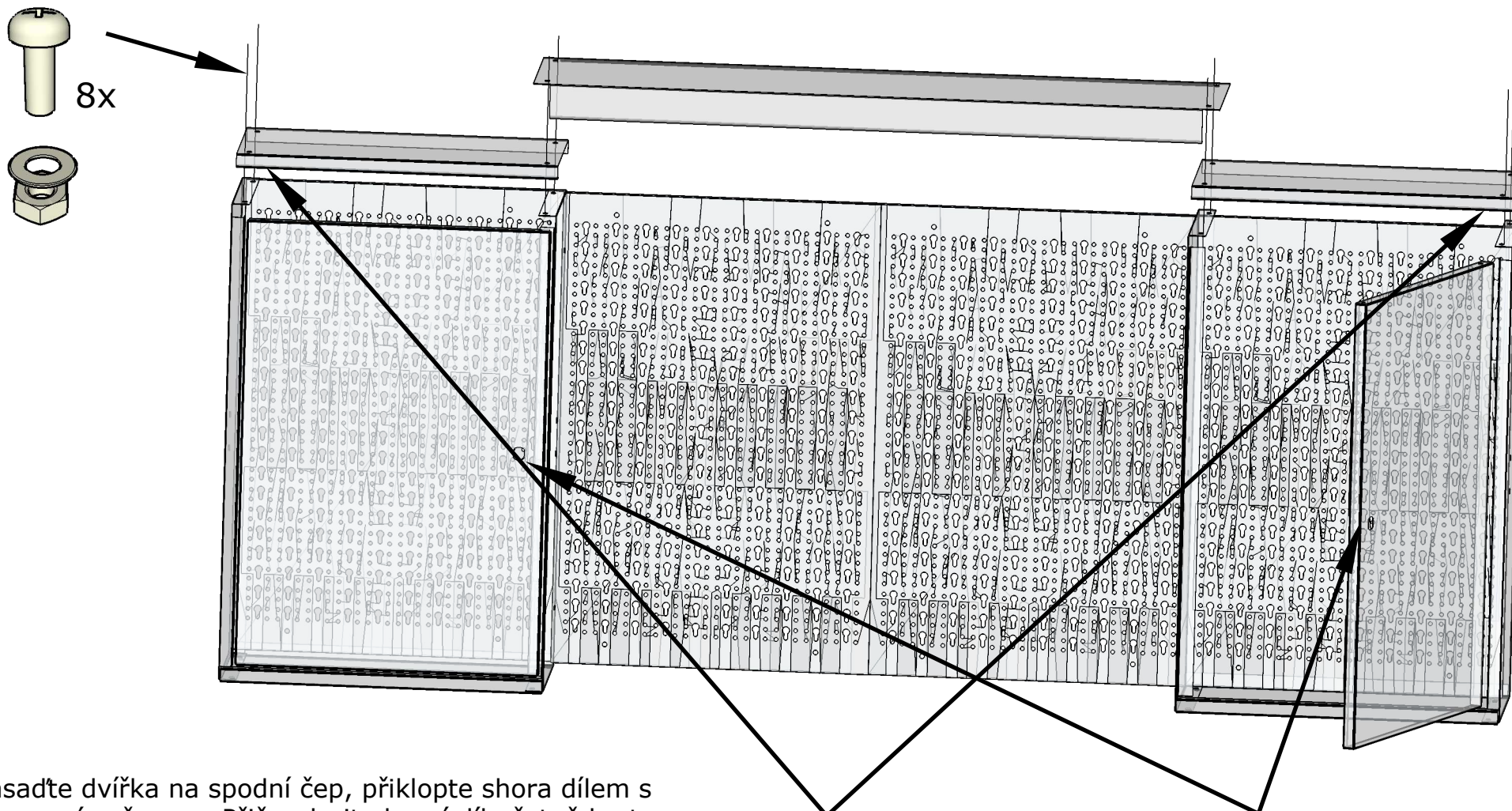


10x



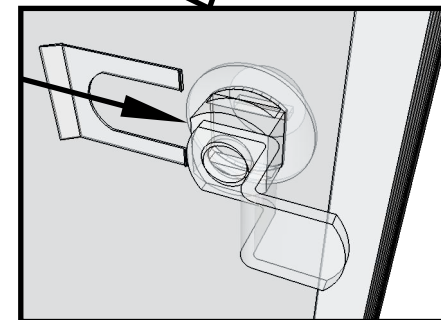
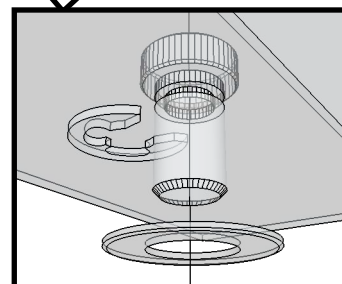
nastrčte čep do otvoru a zajistěte  
pojistným kroužkem, nasadte  
podložku

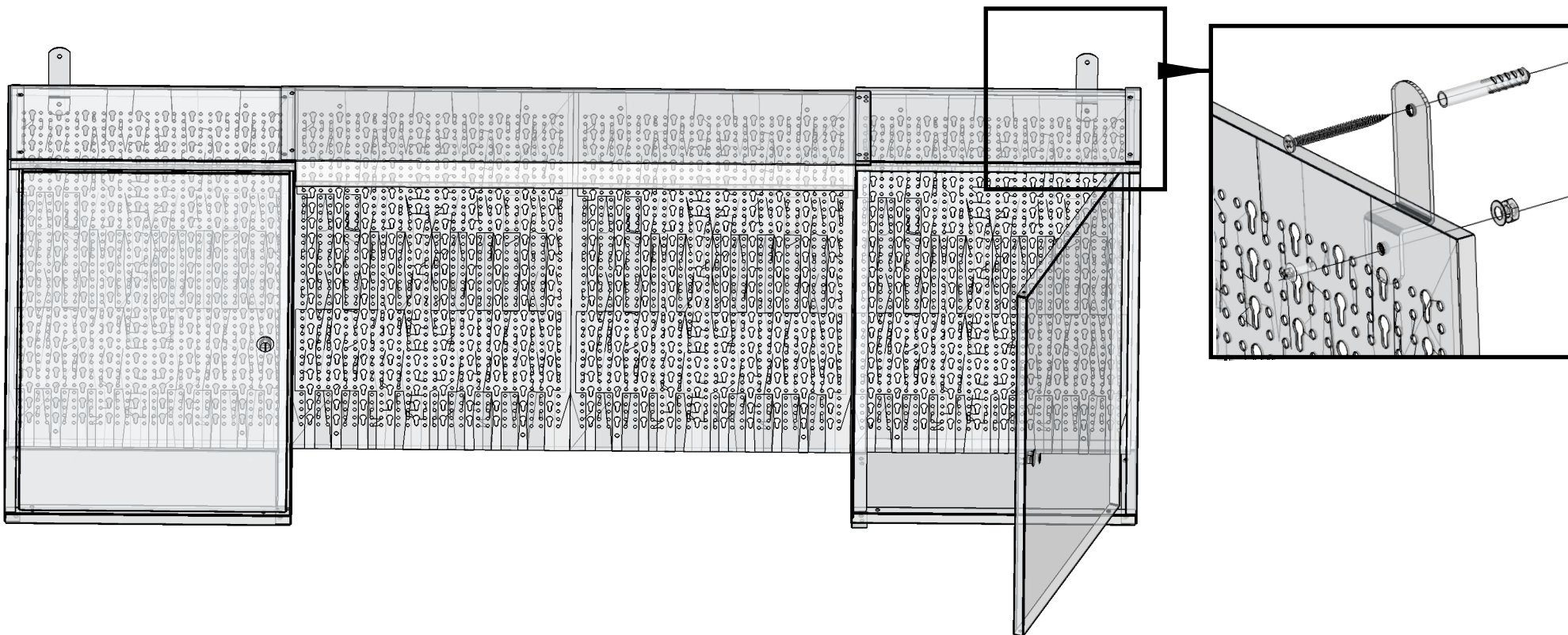
nastrčte čep do otvoru a zaistite  
pojistným krúžkom, nasadte  
podložku



Nasadte dvířka na spodní čep, přiklopte shora dílem s nasazeným čepem. Přišroubujte horní díl včetně krytu žárovky. Opakujte i s druhou skříní. Zámek nasadte do otvoru ve dvířcích dle obrázku a zajistěte pružnou závlačkou.

Nasadte dvierka na spodnej čap, priklopte zhora dielom s nasadeným čapom. Priskrutkujte horný diel vrátane krytu žiarivky. Opakujte aj s druhou skriňou. Zámok nasadte do otvoru v dvířcích podľa obrázku a zaistite pružnou závlačkou.





Namontujte držáky pro zavěšení na zeď a připevněte pomocí vrutu a hmoždinek, dle složení zdi na kterou skříň upevňujete přizpůsobte druh a množství upevňovacího materiálu(hmoždinky, vruty, kotvy...)

Namontujte držiaky pre zavesenie na stenu a pripevnite pomocou skrutky a hmoždiniek, podľa zloženia múru na ktorú skriňu upevňujete prispôbte druh a množstvo upevňovacieho materiálu (hmoždinky, skrutky, kotvy ...)