

# SUMMER WAVES®

## ELEKTRICKÁ VZDUCHOVÁ PUMPIČKA

model AP-01-S / BS (220-240V / 50 Hz / 130 W)

---

### TIETO POKYNY SI PREČÍTAJE A USCHOVAJTE PRE BUDÚCE POUŽITIE

---

Ak narazíte na nejaký problém s výrobkom Polygroup®, obráťte sa na svojho predajcu. K posúdeniu záruky ani zabezpečeniu servisu neposielajte výrobok priamo na Polygroup®. Pred tým, než sa obrátite na zákaznícky servis predajcu, tak najprv preskúmajte sprievodcu odstraňovania problémov v návode na použitie alebo si pozrite FAQ na [www.polygroup.com](http://www.polygroup.com).

Pozrite si tiež videá s postupmi zostavenia na [www.polygroup.com/video](http://www.polygroup.com/video). Ak sa stále nedarí problém odstrániť, obráťte sa na zákaznícky servis predajcu. Majte pripravený typ produktu a doklad o nákupe. Zákaznícky servis predajcu vám pomôže pri riešení problému. Môžete byť požiadaní o zaslanie celého výrobku alebo len jeho časti na kontrolu a / alebo opravu. Neposielajte žiadny výrobok Polygroup® bez predchádzajúceho odsúhlasenia zákazníckym servisom predajcu.

#### OBMEDZENÁ ZÁRUKA

Polygroup® Limited (Macao Commercial Offshore - ďalej len "Polygroup®") zaručuje kupujúcemu, že jeho výrobky sú bez chýb materiálu a spracovania po dobu 24 mesiacov od dátumu nákupu. Kupujúci si musí uschovať originál dokladu o kúpe a k uplatneniu záruky ho musí Polygroup® alebo jeho predajcovi predložiť. Nároky na záruku nemožno prijať bez platného dokladu o kúpe.

Táto obmedzená záruka sa vzťahuje len na opravu alebo výmenu výrobku, o ktorej rozhodne podľa vlastného uváženia Polygroup® alebo jeho predajca. Následné škody, vrátane nárokov na stratu vody, bazénovej chémie, poškodenie majetku alebo ďalšie práce nie sú zahrnuté v rámci tejto obmedzenej záruky.

Táto záruka bude vyhlásená za neplatnú, ak by kupujúci upravil alebo opravil výrobok sám alebo nepovolanou osobou; použil na výrobku časti alebo príslušenstvo, ktoré nepochádza od Polygroup®, používal výrobok v rozpore s návodom na použitie, použil nesprávne napájacie napätie alebo ak by k poškodeniu došlo v dôsledku nehody alebo nedbalosti. Záruka sa nevzťahuje na normálne opotrebenie výrobku ani na poškodenie spôsobené prírodnými vplyvmi.

V ŽIADNOM PRÍPADE Polygroup®, ani jeho predajca alebo jeho zamestnanci, nezodpovedajú kupujúcemu ani tretej strane za priame či následné škody. Právny poriadok v niektorých krajinách toto obmedzenie nepovoľuje, v tomto prípade sa vyššie uvedené obmedzenia nepoužijú.

## DÔLEŽITÉ BEZPEČNOSTNÉ POKYNY

Pri inštalácii a používaní tohto elektrického zariadenia je potrebné vždy dodržiavať základné bezpečnostné opatrenia, vrátane nasledujúcich:

### ČÍTAJTE A DODRŽUJTE VŠETKY POKYNY

Uschovajte pre budúce použitie. Nedodržanie týchto varovaní a pokynov môže mať za následok vážne zranenie alebo smrť pre používateľov, najmä deti.

## VAROVANIE

### NEBEZPEČENSTVO

Pre zníženie nebezpečenstva úrazu elektrickým prúdom:

1. Vždy pred čistením alebo údržbou vyťahnite vidlicu prívodného kábla zo zásuvky.

### VAROVANIE

**Pre zníženie nebezpečenstva úrazu osôb, popálenia, požiaru, alebo úrazu elektrickým prúdom:**

1. Nepoužívajte pumpičku sústavne dlhšie ako 10 minút. Elektrická pumpička je navrhnutá tak, aby vykonala úplne nafúknutie počas 3 minút.
2. Nikdy nenechávajte zapnutú pumpičku bez dozoru.
3. Tento výrobok nesmú používať deti staršie ako osem rokov a osoby s obmedzenými fyzickými, zmyslovými alebo duševnými schopnosťami alebo bez potrebných skúseností a znalostí, ak im nie je poskytnutý dohľad alebo inštrukcie týkajúce sa bezpečného použitia spotrebiča a možných rizík. Deti si nesmú hrať so spotrebičom. Čistenie a údržbu nesmú vykonávať deti bez dozoru.
4. Deti musia byť pod neustálym dohľadom, aby sa zabezpečilo, že sa nebudú s výrobkom hrať.
5. Požívajte túto pumpičku iba na pôvodný účel popísaný v návode. Nepožívajte príslušenstvo, ktoré nie je odporúčané výrobcom.
6. Nepoužívajte pumpičku, ak je poškodený napájací kábel alebo vidlica. Nepoužívajte pumpičku, ak nepracuje správne, bola poškodená, rozbitá, alebo ponorená do vody. Hrozí riziko úrazu elektrickým prúdom.
7. Neopravujte samostatne pumpičku alebo nevymieňajte napájací kábel. Pre opravu alebo posúdenie miery poškodenia sa obráťte na odborný servis. Pumpička neobsahuje žiadne súčasti opraviteľné používateľom.
8. Nekladte napájací kábel na vyhrievané alebo vykurovacie plochy.
9. Nekladte kábel pod koberce, rohožky, behúne, akékoľvek iné podlahové krytiny, nábytok. Nekladte kábel do miest so zvýšeným prevádzkou.
10. Nepožívajte nástavce, ak sú upchaté. Udržujte nástavce čisté od vlasov, vlákien, kúskov látky a podobne.
11. Nikdy nevhadzujte alebo nekladajte žiadne predmety do otvorov v pumpičke.
12. Držte pumpičku ďalej od špicatých alebo ostrých objektov.
13. Pumpička je určená len na vnútorné použitie. Nepoužívajte vonku. Nepoužívajte a neumiestňujte pumpičku v blízkosti vody.
14. Pumpička je určená iba na domáce použitie.
15. Nepoužívajte pumpičku na miestach, kde sú rozprášené aerosóly, alebo je podávaný kyslík.
16. Pre odpojenie od elektrickej siete vypnite vypínač a vyťahnite vidlicu zo zásuvky.
17. Ihneď po nafúknutí predmetu pumpičku odpojte od elektrickej siete.
18. Pred údržbou vždy odpojte pumpičku od elektrickej siete.
19. Napájací kábel nemožno vymeniť. V prípade jeho poškodenia má byť zariadenie zlikvidované.
20. Pumpička obsahuje tepelnú poistku. Pumpička rozpozná tepelné preťaženie a automaticky vypne motor. Motor sa znovu zapne, hneď ako sa dostatočne schladí.
21. TIETO POKYNY STAROSTLIVO USCHOVAJTE!

# ZOSTAVENIE A PREVÁDZKA

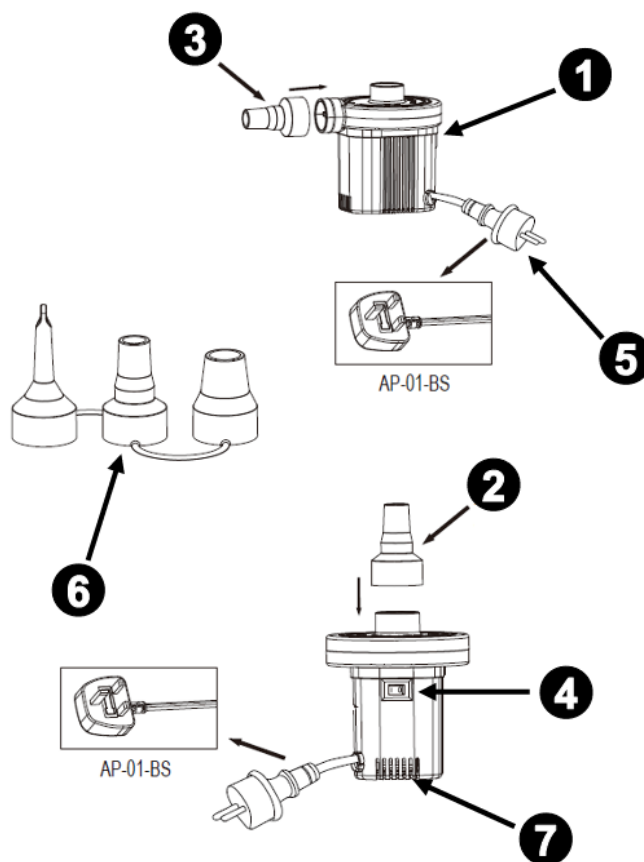
Pred montážou výrobku venujte niekoľko minút tomu, aby ste skontrolovali obsah balenia a zoznámili sa so všetkými dielcami.

Zoznam častí:

1. pumpička
2. otvor pre vstup vzduchu
3. otvor pre výstup vzduchu
4. vypínač
5. vidlica na pripojenie do zásuvky
6. nástavec
7. vetracie otvory motora

**POZNÁMKA:** Nákresy sú iba ilustratívne. Nemusia zobrazovať skutočný výrobok.

1. Vyberte rovné pracovné miesto s rovným povrchom vo vnútorných priestoroch. Miesto by malo byť dostatočne veľké pre predmet, ktorý budete nafukovať.
2. Odpracte všetky ostré a špicaté objekty z pracovného miesta alebo z jeho blízkosti.
3. Nafukovací predmet umiestnite na pracovné miesto a starostlivo roztiahnite.
4. Vybaľte pumpičku z obalu.
5. Vyberte nástavec **6**, tvarom a rozmerom zodpovedajúci ventilu na predmete, ktorý budete nafukovať. Nasadíte nástavec na otvor pre výstup vzduchu **3**.
6. Pre nafúknutie predmetu:
  - a. Zastrčte vidlicu **5** napájacieho kábla do elektrickej zásuvky (220-240V).
  - b. Zapnite pumpičku stlačením vypínača **4**.
  - c. Priložte pumpičku s nástavcom k ventilu nafukovacieho predmetu a držte tesne pri sebe tak, aby neunikal vzduch.
  - d. Pumpička nafúkne Váš nafukovací predmet.
  - e. Po dosiahnutí požadovaného tvaru a pevnosti nafukovacieho predmetu vypnite pumpičku stlačením vypínača **4** a vyťahnite vidlicu napájacieho kábla zo zásuvky.
7. Pre rýchle vyfúknutie predmetu:
  - Vysušte a vyčistite nafukovací predmet
  - Nasadíte vhodný nástavec **6** na otvor pre vstup vzduchu **2**.
  - Zastrčte vidlicu **5** napájacieho kábla do elektrickej zásuvky (220-240V).
  - Zapnite pumpičku stlačením vypínača **4**.
  - Priložte pumpičku s nástavcom k ventilu nafukovacieho predmetu a držte tesne pri sebe.
  - Pumpička vyfúkne Váš nafukovací predmet.
  - Po úplnom vyfúknutí nafukovacieho predmetu vypnite pumpičku stlačením vypínača **4**, a odpojte napájací kábel zo zásuvky.



## ČISTENIE, ÚDRŽBA A USKLADNENIE

1. Uschovajte originálny obal na účely skladovania pumpičky.
2. Nechajte pumpičku aspoň 30 minút vychladnúť, kým ju uskladníte.
3. Skladujte pumpičku na suchom a chladnom mieste.
4. Pumpičku skladujte mimo dosahu slnečného žiarenia a chemických látok.
5. Na čistenie vonkajšieho povrchu pumpičky použite textíliu navlhčenú slabým roztokom mydla (detergentu) a vody. Nepožívajte žiadne chemické rozpúšťadlá.
6. Pred čistením alebo údržbou vždy odpojte pumpičku od elektrickej siete.
7. Počas práce s pumpičkou nezmotávajte napájací kábel.

## OPRAVY PRÍSTROJOV S DVOJITOU IZOLÁCIOU



Prístroje s dvojitou izoláciou sú vybavené dvomi systémami izolácie namiesto uzemnenia. Bez uzemnenia znamená, že je vyrobený v dvojitou izoláciou bez prostriedkov pre uzemnenie, bez vodiča pre pripojenie k uzemneniu. Oprava prístroja s dvojitou izoláciou vyžaduje veľkú opatrnosť Znalosť systému, a je treba, aby ju realizovala iba odbornej spôsobilá osoba. Pri oprave je nutné používať iba identické náhradné diely.



Toto označenie vyjadruje zhodu výrobku s bezpečnostnými a zdravotnými požiadavkami európskych smerníc.

## LIKVIDÁCIA PRÍSTROJA



Toto označenie znamená, že tento výrobok by nemal byť likvidovaný s iným domovým odpadom. Aby sa zabránilo možnému znečisteniu životného prostredia alebo rizikám pre ľudské zdravie spôsobeným nesprávnou likvidáciou výrobku, odovzdajte ho k recyklácii a podporte opätovné využitie získaných surovín. Použitie elektrické zariadenie odovzdajte na k tomu určenom mieste zberu alebo sa obráťte na predajcu, kde ste výrobok zakúpili. Ak potrebujete poradiť ohľadom dostupných systémov zberu, obráťte sa na miestne úrady alebo samosprávu .